

## **Conferencia Interamericana de Seguridad Social**



**Centro Interamericano de  
Estudios de Seguridad Social**


Este documento forma parte de la producción editorial del Centro Interamericano de Estudios de Seguridad Social (CIESS), órgano de docencia, capacitación e investigación de la Conferencia Interamericana de Seguridad Social (CISS)

Se permite su reproducción total o parcial, en copia digital o impresa; siempre y cuando se cite la fuente y se reconozca la autoría.



# CONFERENCIA INTERAMERICANA DE SEGURIDAD SOCIAL

XVICISS-XXXVICPISS/Ac92/3



INFORME 1992 Y PROGRAMA 1993  
CENTRO INTERAMERICANO DE ESTUDIOS DE  
SEGURIDAD SOCIAL

XVI ASAMBLEA GENERAL  
ACAPULCO, MEXICO. 19 - 21 DE NOVIEMBRE 1992

**INFORME 1992 Y PROGRAMA 1993  
CENTRO INTERAMERICANO DE ESTUDIOS DE  
SEGURIDAD SOCIAL**

## INDICE

I.	INTRODUCCION	1
II.	ACTIVIDADES SUSTANTIVAS	1
II.1	EVENTOS ACADEMICOS EN SEDE	2
II.2	EVENTOS ACADEMICOS FUERA DE SEDE	3
II.3	ACCIONES DE APOYO AL PROGRAMA DE COOPERACION TECNICA HORIZONTAL DE LA CISS	4
II.4	DESARROLLO Y PARTICIPACION CONJUNTA DE EVENTOS ACADEMICOS	4
III.	ACTIVIDADES DE APOYO A LAS FUNCIONES SUSTANTIVAS	5
III.1	UNIDAD DE INVESTIGACION EN SERVICIOS DE SALUD	5
III.2	CENTRO DE INFORMACION	5
III.3	SERVICIO DE VENTA DE PUBLICACIONES	6
III.4	PUBLICACIONES	6
III.5	UNIDAD DE REGISTRO ESCOLAR	6
III.6	UNIDAD DE APOYO ACADEMICO	7
III.7	ENSEÑANZA A DISTANCIA	7
IV.	COOPERACION	8
IV.1	COOPERACION INTERNACIONAL	8

<b>IV.1.1 ORGANISMOS INTERNACIONALES</b>	<b>8</b>
<b>ORGANIZACION INTERNACIONAL DEL TRABAJO (OIT)</b>	<b>8</b>
<b>ORGANIZACION DE LOS ESTADOS AMERICANOS (OEA)</b>	<b>9</b>
<b>ORGANIZACION PANAMERICANA DE LA SALUD (OPS/OMS)</b>	<b>9</b>
<b>OVERSEAS DEVELOPMENT ADMINISTRATION (ODA)/ CONSEJO BRITANICO</b>	<b>10</b>
<b>IV.1.2 CONVENIOS CON INSTITUCIONES</b>	<b>10</b>
<b>COMISION NACIONAL DE DERECHOS HUMANOS (CNDH)</b>	<b>11</b>
<b>UNIVERSIDAD NACIONAL AUTONOMA DE MEXICO (UNAM)</b>	<b>11</b>
<b>INSTITUTO NACIONAL DE SALUD PUBLICA (INSP)</b>	<b>11</b>
<b>UNIVERSIDAD DE COLIMA</b>	<b>12</b>
<b>COOPERACION CON OTRAS INSTITUCIONES</b>	<b>12</b>
<b>ASOCIACION INTERAMERICANA DE EGRESADOS EN ESTUDIOS DE SEGURIDAD SOCIAL (AIDESS)</b>	<b>12</b>
<b>V. ACTIVIDADES ADMINISTRATIVAS</b>	<b>13</b>
<b>V.1 ESTRUCTURA ORGANIZACIONAL</b>	<b>13</b>
<b>V.2 CAPACITACION INTERNA</b>	<b>13</b>
<b>V.3 SUPERACION ACADEMICA</b>	<b>13</b>
<b>V.4 EQUIPO DE COMPUTO</b>	<b>14</b>
<b>V.5 ACTIVIDADES CULTURALES</b>	<b>14</b>
<b>V.6 REDISTRIBUCION DE ESPACIOS Y OPTIMIZACION DE RECURSOS</b>	<b>15</b>

<b>V.7</b>	<b>REMODELACIONES</b>	<b>15</b>
<b>V.8</b>	<b>CONSERVACION Y MANTENIMIENTO</b>	<b>15</b>
<b>V.9</b>	<b>HOSPEDAJE</b>	<b>15</b>
<b>VI.</b>	<b>AVANCES SOBRE LOS COMPROMISOS DE 1991</b>	<b>16</b>
<b>VII.</b>	<b>PROPUESTA DEL PROGRAMA ACADEMICO 1993</b>	<b>19</b>
<b>VII.1</b>	<b>CONSULTA DE OPINION Y NECESIDADES (ENCUESTA ACADEMICA 1992)</b>	<b>19</b>
<b>VII.2</b>	<b>DESCRIPCION DE LA PROPUESTA</b>	<b>19</b>

## **I. INTRODUCCION**

De conformidad con lo dispuesto en el Artículo 38 del Estatuto de la Conferencia Interamericana de Seguridad Social (CISS), se presenta el informe 1992 y el programa 1993 de actividades del Centro Interamericano de Estudios de Seguridad Social (CIESS).

El CIESS, organismo de docencia, capacitación e investigación en las diferentes áreas de la seguridad social, forma parte de un sistema donde los cambios en el entorno son rápidos y constantes, de los que cabe mencionar: el ajuste de modelos de desarrollo implementados por los países, la modificación en los esquemas redistributivos hacia los diferentes sectores, el establecimiento de mercados más competitivos, la tendencia a la integración de la economía internacional, así como las transiciones demográfica y epidemiológica no uniformes en los países de la región. Estos factores deben ser considerados en el proceso permanente de redefinición de objetivos y metas que conllevan a una programación actualizada y vigente de las actividades del CIESS.

Con base en lo anterior, el Programa Académico ejecutado durante el período que se informa, mantuvo en su estructura, propósitos y temática, la finalidad de responder a las necesidades de docencia y capacitación de las instituciones miembros de la CISS dentro de una búsqueda continua por la excelencia.

Este programa, presentado y aprobado en la XXXV Reunión del Comité Permanente Interamericano de Seguridad Social (CPISS) en noviembre de 1991, tuvo como base en su proceso de diseño y planeación, los planteamientos expresados por las instituciones dentro del marco de comunicación y retroinformación permanente entre el CIESS y las instituciones de seguridad social, fortalecido por la Encuesta Académica realizada por el CIESS durante 1991.

## **II. ACTIVIDADES SUSTANTIVAS**

El total de eventos académicos en sede y fuera de sede durante 1992 fueron 84. A éstos acudieron 2,240 participantes 1,419 mexicanos y 821 de otros países.

A esto se suman un total de 18 acciones identificadas en apoyo al Programa de Cooperación Técnica Horizontal de la CISS fuera de la sede y se han recibido a funcionarios de ocho países que han realizado visitas técnicas. Además el personal del CIESS ha participado en 19 eventos con otras instituciones.

El área de comunicación y difusión emitió hasta noviembre de 1992, 3,836 comunicados para incrementar el volumen de información recibido por las instituciones de seguridad social. Se ha aumentado el intercambio de información sobre eventos en sede y fuera de sede programados, eventos especiales y actividades generales, el envío de publicaciones y la comunicación permanente necesaria para el seguimiento de acuerdos, convenios, el envío de participantes, de docentes y de encuestas, a través de las cuales se recaba retroinformación sobre las acciones que se programan y llevan a cabo.

El anexo I contiene la información en diversos cuadros de las actividades que se informan.

A continuación se presenta un análisis detallado de la labor realizada por el CIESS durante 1992.

## **II.1 EVENTOS ACADÉMICOS EN SEDE**

Los eventos académicos programados en sede que se han realizado durante 1992 fueron 37 con 1,075 participantes, de los cuales 789 son mexicanos y 286 de otros países, como se muestra en el cuadro 1.

En el cuadro 2 se desglosan los 32 cursos de laboratorios de computación, con 649 participantes, que se realizaron en la sede durante este año.

En el cuadro 3 se presentan por el tipo de eventos académicos que fueron realizados en sede en 1992, distribuidos en 20 cursos, 4 cursos-taller, 4 diplomados y 9 seminarios. A este número, se suman 32 cursos del área de laboratorios de cómputo, lo que da un gran total de 69 eventos académicos realizados en sede.

Por otra parte, en el mismo cuadro se presenta, la distribución de estos eventos por área académica, 5 correspondieron a la División de Actuaría y Planeación Financiera, 7 a la División de Administración, 4 a la nueva División Jurídico Social, 10 a la División de Medicina Social, 8 a la División de Salud en el Trabajo, 32 del área de computación, 1 a la Coordinación de Investigación, 1 al Centro de Información y 1 a la Dirección del CIESS.

Los temas nuevos aprobados en Rio de Janeiro en 1991, fueron acogidos con entusiasmo por ponentes y participantes: Derechos Humanos, Mujer, Trabajo Social, Experiencias de Capacitación, Derecho, Fuentes de Información, Tercera Edad, Promoción de la Salud, Proyectos de Inversión, entre otros.



Además, cabe hacer notar que cuatro de estos eventos se realizaron fuera de la programación, ya que respondieron a la presencia en México de expertos mundiales.

## **II.2 EVENTOS ACADEMICOS FUERA DE SEDE**

Los eventos académicos fuera de sede fueron 15, en siete países, con 516 participantes (cuadro 4).

La realización del curso "Theory and Practice of Social Security" en Puerto España, Trinidad y Tobago; con asistencia de 33 participantes de siete países de la subregión, constituyó una importante experiencia para avanzar en el fortalecimiento de servicios a los países de habla inglesa. Se agradece la participación de profesores y expositores de otras instituciones, principalmente de la Social Security Administration (SSA) de Estados Unidos de América y del Department of National Health and Welfare de Canadá.

Se dió respuesta a cinco solicitudes adicionales de eventos académicos planteadas a lo largo del año por las instituciones de seguridad social, realizando los ajustes necesarios en la programación. Estas fueron atendidas por las Divisiones Académicas, como ejemplo de la capacidad de respuesta del CIESS a través de sus áreas sustantivas.

Tal es el caso de tres eventos académicos fuera de sede. En dos países (Costa Rica y Uruguay) se ofrecieron como actividades complementarias por la División de Administración. Por otra parte, la División de Salud en el Trabajo atendió a la solicitud del Instituto Ecuatoriano de Seguridad Social con el Curso-taller sobre Riesgos del Trabajo.

En el cuadro 5 se presentan por el tipo de eventos académicos que fueron realizados fuera de sede en 1992, distribuidos en 5 cursos, 9 cursos-taller y 1 diplomado. La distribución de estos eventos por área académica, correspondió uno a la División de Actuaría y Planeación Financiera, 9 a la División de Administración, 2 a la nueva División Jurídico Social, 1 a la División de Medicina Social, y 2 a la División de Salud en el Trabajo.

En el cuadro 6 se muestra la frecuencia y la distribución geográfica que han tenido los eventos académicos fuera de sede por subregión durante los últimos tres años, el 40 por ciento corresponden al año de 1992.

En el cuadro 7 se muestra la asistencia de participantes de otros países a eventos académicos en sede y fuera de sede en el trienio señalado. De la asistencia a éstos eventos destacan, por el número de participantes enviados con más de 10, los siguientes países: Costa Rica, Honduras, Perú, El Salvador, Ecuador, Venezuela, Colombia.

Guatemala y Nicaragua.

### **II.3 ACCIONES DE APOYO AL PROGRAMA DE COOPERACION TECNICA HORIZONTAL DE LA CISS**

El personal académico del CIESS efectuó un total de 18 actividades en apoyo a dicho programa, de estas cabe destacar las siguientes:

La División de Administración, ha proporcionado asistencia técnica para el diagnóstico organizacional en el Instituto Nicaragüense de Seguridad Social y Bienestar (INSSBI).

Cabe mencionar también el apoyo por parte de la División de Salud en el Trabajo al IX Congreso Interamericano de Prevención de Riesgos en el Trabajo en julio en San José de Costa Rica, auspiciado por la Comisión Americana de Prevención de Riesgos en el Trabajo, al mismo asistieron más de 200 participantes de alrededor de 20 países de la Región. La misma División brindó apoyo al Instituto Hondureño de Seguridad Social, participando en las II Jornadas de Salud Ocupacional, con la asistencia de más de 150 participantes.

A través del Programa de Cooperación Técnica Horizontal, en este año personal del CIESS participó y apoyó la realización de las memorias correspondientes a la Reunión Subregional de la Comisión Americana de Medicina Social realizada en el CIESS.

Además de las actividades fuera de sede, dentro del marco de este programa, se efectuaron diversas acciones en apoyo a las visitas técnicas de 12 funcionarios provenientes de ocho instituciones miembros de la Conferencia. El personal académico del CIESS realizó actividades de asesoría, enlace y coordinación coadyuvando al logro de los objetivos de dichas visitas técnicas. Su participación fué relevante en los rubros siguientes: convenios de cooperación entre instituciones de seguridad social y organizaciones mexicanas; acuerdos interinstitucionales de intercambio académico y tecnológico, gestión para la asistencia técnica de instituciones mexicanas.

También se dió apoyo para realizar visitas técnicas con el propósito de conocer el funcionamiento de instituciones hospitalarias de la seguridad social en México.

### **II.4 DESARROLLO Y PARTICIPACION CONJUNTA DE EVENTOS ACADEMICOS**

Con otras instituciones el personal académico del CIESS ha participado en 19 eventos durante 1992, como es el caso de los siguientes congresos y eventos especiales: el IV Congreso Internacional de Epidemiología Ambiental, la Reunión sobre Enfermedades y

Accidentes de Trabajo de la AISS y el ISSSTE, el I Simposio Nacional sobre Defensa Institucional y Privatizaciones en Ecuador, la Jornada Internacional sobre Derechos Humanos de las Personas con Discapacidad y el Diplomado de Administración Hospitalaria de la Gerencia Médica de Petróleos Mexicanos, por señalar algunos.

Toda esta actividad sustantiva fué posible gracias al personal académico que labora en el CIESS y en la CISS. Hubo una importante participación de expositores provenientes de las instituciones de seguridad social. Valiosa colaboración se recibió además de personal de instituciones académicas, de servicio y gubernamentales, así como de organismos internacionales. En el cuadro 8 se presenta una relación del origen institucional y por países de los 593 profesores y expositores externos que han colaborado durante 1992 con el CIESS.

### **III. ACTIVIDADES DE APOYO A LAS FUNCIONES SUSTANTIVAS**

Como apoyo a la función sustantiva de docencia, capacitación e investigación en el CIESS, y con base en las conclusiones de las CASS para conformar el programa de investigación, como fué presentado en Rio de Janeiro, en noviembre de 1991, se creó la Coordinación de Investigación e Información.

La Coordinación tiene bajo su responsabilidad: la Unidad de Investigación de Servicios de Salud, el Centro de Información, Publicaciones, la Unidad de Registro Escolar y la Unidad de Apoyo Académico.

#### **III.1 UNIDAD DE INVESTIGACION EN SERVICIOS DE SALUD**

La Unidad de Investigación de Servicios de Salud, tiene como propósito incrementar la calidad de los programas académicos del CIESS relacionados con la salud, ofreciendo el soporte científico a los procesos y contenidos de los eventos académicos. Busca promover con las CASS y con las instituciones afiliadas a la CISS investigaciones y estudios en el campo de la salud en la seguridad social. También realiza la recolección sistemática, el análisis y la interpretación de datos y resultados de investigaciones que permitan responder a las necesidades de información de las instituciones, generando conocimientos útiles para el análisis de los modelos de salud en la seguridad social.

#### **III.2 CENTRO DE INFORMACION**

Conscientes de la necesidad de estar permanentemente actualizados sobre los avances en el campo de la seguridad social, se han realizado esfuerzos importantes para convertir a la Biblioteca en un moderno Centro de Información automatizado.

Se enriqueció el acervo con la adquisición de 869 libros. Siguiendo las políticas de selección del Comité de Información, se aprobó la suscripción a nueve títulos de publicaciones periódicas de vital importancia para los estudios sobre seguridad social. La colección hemerobibliográfica suma ahora 166 títulos.

Se establecieron nuevos y modernos servicios, como: consulta de la base de datos del CIESS en forma automatizada; diseminación selectiva de información a través de la identificación de perfiles de interés de los usuarios inscritos; y el servicio de alerta, que permite difundir las tablas de contenido de las publicaciones periódicas que se reciben, a través del Boletín de Información trimestral. Además, la edición CD-ROM BICISS I que se reseña más adelante en este informe.

Durante 1992 el promedio mensual de consultas realizadas por los usuarios que acuden al Centro de Información ha sido de 360.

### **III.3 SERVICIO DE VENTA DE PUBLICACIONES**

En el mes de mayo fue inaugurado dentro del Centro de Información el servicio de venta de publicaciones. Este servicio incluye además de las publicaciones editadas por la CISS y el CIESS, las publicaciones de la OIT, la OPS/OMS, el IMSS, y la Comisión Nacional de Derechos Humanos (CNDH) de México. Así, quienes acuden al CIESS, y a sus eventos pueden obtener bibliografía especializada a precios accesibles.

### **III.4 PUBLICACIONES**

El área de publicaciones ha realizado durante el año un esfuerzo permanente para el apoyo a las actividades sustantivas de docencia, investigación y difusión. Se han editado 12 publicaciones pertinentes a las diversas disciplinas y áreas de acción de la seguridad social con un tiraje de 14,410 ejemplares. En el cuadro 9 se presenta el listado de las publicaciones editadas en 1992.

En este programa editorial permanente, otras publicaciones se encuentran en elaboración.

### **III.5 UNIDAD DE REGISTRO ESCOLAR**

Para contribuir al manejo sistemático de la información escolar que se genera en el CIESS, se creó la Unidad de Registro Escolar, respondiendo a la necesidad de contar con un área que desarrolle las actividades de administración escolar. Esto ha permitido además, aminorar a las Divisiones Académicas de la onerosa carga administrativa, lo que les permite concentrar sus esfuerzos en lo sustantivo.

Los servicios de esta Unidad incluyen los trámites de inscripción, la revisión de la documentación académica para la aceptación de candidatos, la concentración y control del archivo académico, la coordinación de los servicios administrativos a los docentes, y el trámite de becas para participantes. El Centro a través de esta Unidad tendrá así fácil acceso a la información sistematizada y estará provisto oportunamente de estadísticas de apoyo a la planeación académica y toma de decisiones.

### **III.6 UNIDAD DE APOYO ACADEMICO**

Con el fin de optimizar el proceso didáctico se uniformó el modelo de presentación para las cartas descriptivas de los diferentes eventos académicos que ofrecen las Divisiones Académicas. Se buscó incrementar la utilización de las técnicas didácticas modernas, apoyado los eventos académicos con material bibliohemerográfico que sea actual y completo.

Esta Unidad de Apoyo Académico, tiene como fin auxiliar a las Divisiones Académicas en la búsqueda permanente de excelencia en sus procesos didácticos y programas educativos. Se encarga de la evaluación que se ha hecho a todos eventos del Programa Académico, proporcionando elementos para la mejoría de los programas y logro de los objetivos académicos.

### **III.7 ENSEÑANZA A DISTANCIA**

Con el propósito de obtener una mayor cobertura y penetración de nuevos programas académicos, se está desarrollando en el CIESS un proyecto de educación a distancia a partir de 1992. Dentro del marco del mismo se han producido en el año dos publicaciones que proporcionan elementos técnicos y metodológicos para la formación y capacitación continua de recursos humanos en las instituciones de seguridad social del Continente, éstas son: "Preparación de Material Didáctico para la Seguridad Social bajo el Sistema de Enseñanza Abierta y/o a Distancia" y el de "Material Audiovisual para la Seguridad Social bajo el Sistema de Enseñanza a Distancia".

Para apoyo a este proyecto se han establecido acuerdos de colaboración con la Universidad Nacional de Educación a Distancia (UNED) de España, institución líder de reconocimiento internacional en dicho campo. Asimismo se ha recibido material para su análisis, adaptación y futura utilización, del Instituto de Nutrición para Centroamérica y Panamá (INCAP) con sede en Guatemala, del Instituto Nacional de Aprendizaje de Costa Rica, además de publicaciones de la Universidad Nacional Autónoma de México (UNAM) y de la Secretaría de Educación Pública (SEP) de México.

## **IV. COOPERACION**

### **IV.1 COOPERACION INTERNACIONAL**

Para promover la cooperación con las instituciones miembros de la Conferencia y organismos internacionales durante 1992, la dirección realizó seis viajes al extranjero. Se estrecharon lazos de colaboración con organismos internacionales como la Organización Panamericana de la Salud (OPS/OMS), el Banco Interamericano de Desarrollo (BID), la Agencia Internacional de Desarrollo (AID), la Organización Internacional del Trabajo (OIT), la Asociación Internacional de Seguridad Social (AISS).

Por lo que respecta a instituciones de seguridad social se visitaron las instituciones de 16 países: Argentina, Bolivia, Brasil, Chile, Colombia, Costa Rica, El Salvador, Estados Unidos de América, Guatemala, Honduras, Nicaragua, Panamá, Puerto Rico, República Dominicana, Trinidad y Tobago y Venezuela. Los propósitos de estos viajes fueron:

- reforzamiento de la colaboración interinstitucional.
- estructuración de convenios de colaboración.
- conocimiento de la problemática de instituciones afiliados a la CISS y,
- discusión de alternativas de solución, mediante la capacitación de su personal en actividades académicas del CIESS.
- recolección de inquietudes de instituciones de seguridad social para ser tomadas en cuenta en los programas académicos del CIESS.

#### **IV.1.1 ORGANISMOS INTERNACIONALES**

##### **ORGANIZACION INTERNACIONAL DEL TRABAJO (OIT)**

La Organización Internacional del Trabajo (OIT) continua ofreciendo un valioso apoyo a través de sus expertos en nuestros eventos académicos y mediante el financiamiento al programa de becas aéreas. Con éste, ha sido posible trasladar a 19 expositores y profesores a eventos académicos realizados tanto en sede como fuera de sede.

Asimismo 16 becarios fueron apoyados para asistir a eventos académicos del CIESS, provenientes de nueve países: Argentina, Bolivia, Colombia, Costa Rica, Ecuador, Estados Unidos de América, Nicaragua, República Dominicana y Venezuela.

El apoyo de este programa ha representado un beneficio tangible no sólo en términos del ahorro directo a las instituciones por los gastos al enviar participantes. El traslado de expositores y profesores representa una estrategia con una alta relación costo-impacto.

muy favorable pues optimiza la utilización del recurso docente en beneficio de un mayor número de participantes.

### **ORGANIZACION DE LOS ESTADOS AMERICANOS (OEA)**

En el marco del Programa Académico 1992 fueron seleccionados cinco eventos académicos (dos diplomados y tres cursos) para ser apoyados con los fondos del Programa de Adiestramiento entre Países en Desarrollo (ADPD) que realiza la Organización de los Estados Americanos (OEA), este apoyo se brindó conjuntamente con el Gobierno de México y el CIESS. Se concedieron 43 becas a participantes 16 países: Argentina, Bolivia, Brasil, Colombia, Costa Rica, Chile, Ecuador, El Salvador, Guatemala, Nicaragua, Panamá, Paraguay, Perú, República Dominicana, Uruguay y Venezuela.

### **ORGANIZACION PANAMERICANA DE LA SALUD (OPS/OMS)**

Como resultado del convenio de cooperación técnica firmado en septiembre de 1991 con la Organización Panamericana de la Salud (OPS/OMS) se ha contado con apoyo técnico y financiero para el desarrollo de ocho de los eventos del Programa Académico 1992.

Los eventos que se desarrollaron con este apoyo fueron: Redacción de Artículos Científicos; Atención Social a la Tercera Edad; Promoción de la Salud; Proyectos de Inversión en Salud y Seguridad Social; Trabajo y Salud Mental; Prevención del Stress Ocupacional; Mujer, Trabajo y Salud; y Psicopatología del Trabajo. Todos estos eventos se realizaron en sede, en el cuadro 10 se presenta la información correspondiente. El apoyo de la OPS/OMS se expresó a través de fondos, material didáctico impreso (traducción de los mismos en algunos casos), traducción simultánea de eventos, becas aéreas para participantes y envío de ponentes, impresión de trípticos y carteles.

La aportación de la OPS/OMS al CIESS durante 1992 sumó 60,000 dólares. Los apoyos en especie que se presentan en el cuadro 10. Es importante resaltar el apoyo a través del programa "Intercambio de Expertos de OPS/OMS para el Apoyo de Eventos Académicos" y del proyecto "Liderazgo y Desarrollo de la Seguridad Social". Se realizó la coedición actualizada del libro "Administración de los Servicios de Salud en Enfermería" con un tiraje de 4,000 ejemplares.

El CIESS invitado por la OPS/OMS participó en el Seminario Internacional de Administración Estratégica de los Sistemas Locales de Salud (SILOS) realizado en el propio Centro.

Para el desarrollo de la investigación en servicios de salud, coordinación de eventos y

como docentes en los mismos se recibió a 22 expertos de la OPS/OMS.

Con el nuevo equipo de cómputo instalado por el CIESS y a través del correo electrónico BITNET se ha podido emplear el software Grateful Med, proporcionado por la OPS/CMS que permite el acceso gratuito, a más de 28 bancos de datos existentes en la Biblioteca Nacional de Medicina de los Estados Unidos de América.

#### **OVERSEAS DEVELOPMENT ADMINISTRATION (ODA)/ CONSEJO BRITANICO**

El proyecto de investigación denominado "Economía y Financiamiento de la Salud", ha sido aprobado y recibirá apoyo del Overseas Development Administration (ODA) del Gobierno Británico.

El propósito central de dicho proyecto consiste en la identificación de aciertos y problemas como factores determinantes de un mejor desempeño de la seguridad social en la región de las Américas. El apoyo económico ascendería a un monto superior a las 500,000 libras esterlinas en los próximos tres años.

Este proyecto macro, considera la clasificación de los diversos modelos de seguridad social para el análisis de diferentes métodos de pago por servicios médicos, así como incentivos y desincentivos para alentar innovaciones relacionadas con los pagos de seguridad social y las condiciones de trabajo. Los productos de esta investigación, a realizarse en varios países e instituciones de seguridad social, serán un valioso apoyo tanto de decisiones en el diseño de políticas de seguridad social como en el desarrollo de nuevas técnicas administrativas que contribuyan en la mejoría de la eficiencia y calidad de la prestación de servicios de los sistemas existentes en los países de la región.

En el informe de la Secretaría General de la CISS ha quedado plasmada la significancia que pueden alcanzar los proyectos financiados por organismos internacionales, gobiernos o instituciones altruistas.

#### **IV.1.2 CONVENIOS CON INSTITUCIONES**

A lo largo del año, se ha ampliado el intercambio con instituciones afines a través de la firma de convenios de cooperación a fin de fortalecer, ampliar y mejorar el desarrollo de las actividades académicas del CIESS.



## **COMISION NACIONAL DE DERECHOS HUMANOS (CNDH)**

Firmado para propiciar el intercambio de información y experiencias, así como la planeación y elaboración de programas específicos de capacitación que promuevan el desarrollo de la capacidad técnica y administrativa de las instituciones de seguridad social.

Se han llevado a cabo en 1992 con la CNDH dos eventos: el Seminario sobre Derechos Humanos y Seguridad Social y la Primera Jornada Internacional sobre los Derechos Humanos de las Personas con Discapacidad.

## **UNIVERSIDAD NACIONAL AUTONOMA DE MEXICO (UNAM)**

Se firmó un convenio con la Dirección General de Servicios de Cómputo Académico (DGSCA) para tener acceso a la red de correo electrónico BITNET, que permite enlazarse a las 3,500 redes de cómputo más conocidas de 20 países. Esta poderosa herramienta tecnológica será un apoyo en el futuro al proyecto de educación a distancia, así como a la obtención y distribución de información.

De la Facultad de Contaduría y Administración de la UNAM, 25 docentes apoyaron siete eventos conjuntos con el CIESS.

La Unidad de Educación Médica Continua de la Facultad de Medicina, revisó el libro "Preparación de Material Didáctico para la Seguridad Social bajo el Sistema de Enseñanza Abierta y/o a Distancia".

Del Instituto de Investigaciones Jurídicas, las Facultades de Derecho, Medicina, Química y las Escuelas de Trabajo Social y Enfermería, entre otras dependencias han participado 61 profesores durante 1992 (cuadro 8).

## **INSTITUTO NACIONAL DE SALUD PUBLICA (INSP)**

Un convenio fué firmado para el desarrollo conjunto de programas y proyectos de docencia, investigación y difusión relacionados con la salud pública y la seguridad social.

Se han logrado avances en asesoría de proyectos de investigación y en el de intercambio de docentes. Doce profesores-investigadores del INSP y cuatro del CIESS han participado en programas en las áreas de administración de servicios de salud y economía de la salud.

## **UNIVERSIDAD DE COLIMA**

A través del Convenio con la Universidad de Colima, de México, institución líder en el manejo de la tecnología CD-ROM empleada para la creación de bases de datos en disco compacto, se dispone de la base de datos del Centro de Información del CIESS en un disco compacto denominado BICISS I. Incluye los antecedentes y organización general de la CISS y del CIESS, además de 15,000 registros de la producción intelectual de especialistas a nivel regional y mundial de la base de datos del Centro de Información del CIESS, así como más de 2,200 registros en texto completo de la Revista Seguridad Social, órgano informativo de la CISS, desde el inicio de la publicación en 1951, hasta 1968. Por este medio se pueden recuperar artículos científicos, reseñas bibliográficas, legislaciones, reglamentos, declaraciones, resoluciones, convenios, reuniones y asambleas de los diversos órganos de la CISS, entre otros, de una manera más ágil y eficiente.

Se planea editar posteriormente BICISS II, con la misma Revista Seguridad Social en texto completo de 1968 a la fecha y la inclusión de otros bancos de información; lo que permitirá desarrollar un programa de ediciones subsecuentes para mantener una permanente actualización.

Para favorecer el acceso a esta nueva herramienta metodológica se realizarán cursos de capacitación para personal encargado de los centros de información en las instituciones de seguridad social.

## **COOPERACION CON OTRAS INSTITUCIONES**

Se han recibido en 1992 como donación, bancos de información en formato CD ROM de la Comisión Económica para América Latina (CEPAL), Archivo General de la Nación (México), Universidad de Colima y Centro de Investigaciones y Servicios Educativos (CISE) de la UNAM; éstos nuevos materiales constituyen un valioso apoyo a los usuarios del Centro de Información del CIESS y a los investigadores de la seguridad social en la región.

## **ASOCIACION INTERAMERICANA DE EGRESADOS EN ESTUDIOS DE SEGURIDAD SOCIAL (AIDESS)**

La constitución de la Asociación Interamericana de Egresados en Estudios de Seguridad Social (AIDESS), en diciembre de 1991 permite contar con un grupo de enlace entre el

CIESS y sus egresados. La AIDESS cuenta a la fecha con más de doscientos afiliados distribuidos en 15 países.

## **V. ACTIVIDADES ADMINISTRATIVAS**

Dentro de las acciones iniciadas para la modernización de la estructura administrativa, se terminó el Manual de Organización del CIESS, para mejorar y simplificar el funcionamiento del Centro.

### **V.1 ESTRUCTURA ORGANIZACIONAL**

En el organograma vigente (cuadro 11) destacan una mayor adecuación de las funciones del área administrativa, así como una vinculación estrecha de las áreas de apoyo, integradas ahora dentro de la Coordinación de Investigación e Información, hacia las funciones sustantivas concentradas en las cinco Divisiones Académicas. Sentimos que esta nueva forma de organización favorece la productividad del CIESS.

A partir de junio pasado, se integraron las áreas afines del CIESS y de la Secretaría General de la Conferencia, evitando así duplicidad y favoreciendo estrategias necesarias para el logro de la misión.

### **V.2 CAPACITACION INTERNA**

Bajo las estrategias del Desarrollo Organizacional, en la capacitación interna del personal del CIESS, se impartieron 16 cursos con un total de 352 participantes, abordando temas de administración, relaciones públicas, inglés, hotelería, así como seguridad e higiene en el trabajo.

### **V.3 SUPERACION ACADEMICA**

La capacitación y actualización del personal académico ha sido un programa permanente del CIESS, que constituye la piedra angular en los procesos de búsqueda de la excelencia académica.

Durante el presente año han asistido a programas y eventos de capacitación y educación continua ocho de los integrantes del cuerpo académico del CIESS.

Asimismo, tres docentes, bajo los auspicios del Consejo Británico están concluyendo sus

estudios de posgrado, habiendo enviado sus tesis finales a la Universidad de Birmingham en Inglaterra.

La incorporación selectiva de nuevos miembros al personal académico del CIESS, ha permitido que ahora, 13 del total de 18 tengan estudios de posgrado.

#### **V.4 EQUIPO DE COMPUTO**

Como un apoyo a la docencia, investigación, información y administración, en el mes de junio se adquirió un nuevo equipo: "servidor de archivos" (file server), para mejorar la red de cómputo instalada, aumentando hasta cuatro veces la capacidad del equipo. Actualmente se encuentran conectadas 37 terminales, con la posibilidad de dar servicio hasta 100 usuarios simultáneamente. La capacidad era de 80 megabytes en un disco duro y actualmente se ha incrementado a dos discos duros de 338 megabytes cada uno.

#### **V.5 ACTIVIDADES CULTURALES**

Conscientes de la necesidad de enriquecer las actividades culturales en el CIESS, se han realizado durante este año 10 eventos de muy variada naturaleza, como son exposiciones de artesanías, herbolaria, pintura, y escultura; proyecciones de películas en el video club, y puestas en escena de dos obras de teatro, a estos eventos se ha registrado la asistencia de más de 3,000 personas.

Para la realización de este amplio programa cultural se contó con el apoyo de varias instituciones mexicanas, tales como: la Secretaría de Hacienda y Crédito Público, el Instituto Nacional de Bellas Artes, el Instituto Mexicano del Seguro Social y la Asociación de Padres de Familia de Deficientes Mentales.

Asimismo se ha procurado apoyar a los asistentes a eventos académicos del CIESS con visitas culturales a puntos de interés en la ciudad y sus alrededores. A través de boletos proporcionados por la Jefatura de Prestaciones Sociales del IMSS, los trabajadores del Centro y los becarios del mismo han asistido a eventos del vasto Programa Cultural del Instituto.

Especial cuidado se ha tenido en ambientar los espacios del Centro con pinturas y carteles alusivos de los países de América.

## **V.6 REDISTRIBUCION DE ESPACIOS Y OPTIMIZACION DE RECURSOS**

Con objeto de que el personal docente de las Divisiones Académicas trabaje y desarrolle sus actividades en un entorno más favorable y adecuado, y contando con el decidido y creciente apoyo del IMSS, a partir de este año se reubicaron en un área común dentro de las instalaciones del CIESS las Divisiones Académicas, con lo que se facilita la comunicación entre éstas. Gracias a esta redistribución se recuperaron 566.75 metros cuadrados para dedicarse a las actividades académicas.

Asimismo se inició un programa de optimización de los recursos existentes, agregando en los casos necesarios los insumos de apoyo didáctico, equipos de cómputo, salas de juntas, y cubículos de estudio individual para profesores visitantes y becarios.

## **V.7 REMODELACIONES**

Se han realizado mejoras en las instalaciones del Centro, de las cuales cabe señalar la construcción de una rampa y el acondicionamiento de los servicios sanitarios para que las personas discapacitadas dispongan de las comodidades necesarias a concurrir en silla de ruedas a eventos que se desarrollan en la sede, así como la adaptación del área de oficinas que ocupa la recientemente creada Coordinación de Investigación e Información.

## **V.8 CONSERVACION Y MANTENIMIENTO**

Es conveniente dejar constancia de la labor que se realiza en el mantenimiento preventivo y correctivo, así como de la conservación de los edificios e instalaciones, que han permitido un buen nivel de eficiencia en las actividades desarrolladas.

## **V.9 HOSPEDAJE**

Durante 1992 se dió hospedaje y alimentación a 1,840 participantes a los eventos académicos en sede, lo que representó 17,414 días/camas y provisión de 100,918 raciones alimenticias. La ocupación fué significativamente superior a años anteriores. Las comidas se elaboran ahora sin picante, lo que ha disminuído las molestias a nuestros visitantes.

## **VI. AVANCES SOBRE LOS COMPROMISOS DE 1991**

En relación a los 10 compromisos adquiridos por la Dirección del CIESS en el informe de 1991 presentado en la XXXV Reunión del CPISS, cabe resumir algunos de los logros alcanzados en 1992:

### **1. "ELEVAR LA CALIDAD ACADÉMICA Y PREMIAR LA EXCELENCIA":**

- Las Divisiones Académicas del CIESS alcanzaron los eventos previstos en el programa 1992. Se uniformaron las cartas descriptivas de los cursos para homogeneizar la estructura y requisitos académicos de los eventos. Se estableció la evaluación rutinaria de los eventos académicos. Con los parámetros que se han preparado en 1992, se tiene contemplado establecer en el transcurso de 1993 un programa de estímulos a la productividad.

### **2. "AUMENTAR EL NÚMERO Y LA FRECUENCIA DE LOS EVENTOS ACADÉMICOS DE ACUERDO A LOS PLANTEAMIENTOS DE LA CISS Y LOS RECURSOS":**

- Se ha cumplido con este compromiso al desarrollar más y mejores cursos, cursos-talleres, seminarios y diplomados y se realizaron eventos académicos fuera de sede, con diseños específicos para cada subregión.
- Se dió respuesta a las solicitudes de instituciones de seguridad social para realizar varios cursos no programados fuera de sede. Ante la demanda creciente, y los gastos que esto implica, se requerirá que las instituciones sede contribuyan con los gastos de estancia y transportación de nuestros profesores.

### **3. "FORTALECER A LAS DIVISIONES ACADÉMICAS DEL CIESS Y ADECUAR SUS PROGRAMAS Y CONTINUAR ATENDIENDO A LAS RECOMENDACIONES DE LAS CASS":**

- Se han incrementado las acciones de asistencia técnica que proporcionan las Divisiones Académicas del CIESS a diversas instituciones miembros de la CISS.
- Se logró fortalecer a las Divisiones al disponer un área de las instalaciones donde se concentraron en ubicación y disponen de los apoyos necesarios para desarrollar mejor su trabajo.
- Varios temas nuevos se incorporaron a los programas académicos en respuesta

a las peticiones de las CASS.

**4. "FACILITAR LA DISCUSIÓN DE MODELOS DE SEGURIDAD SOCIAL, TRANSFORMÁNDOLOS O DISEÑÁNDOLOS COMO INSTRUMENTOS PARA LAS INSTITUCIONES":**

- Se dió respuesta con la adecuación del Programa Académico 1992 promoviendo la discusión de modelos y la investigación para la docencia.
- Los cursos de teoría y práctica de la seguridad social diseñados para las subregiones del Caribe y Centroamérica atendieron éste compromiso.

**5. "DESARROLLAR INVESTIGACIONES SOBRE ASPECTOS CRUCIALES DE LA SEGURIDAD SOCIAL":**

- La creación de la Coordinación de Investigación e Información, ha favorecido la consolidación interna y vinculación interinstitucional.
- Con el apoyo de consultores expertos en seguridad social se ha logrado que el CIESS desarrolle protocolos de investigación.
- La preparación de proyectos de investigación y la obtención de recursos para desarrollar los protocolos correspondientes, se orientan en esa misma dirección.

**6. "CONJUNTAR UN CUERPO DE CONSULTORES EN SEGURIDAD SOCIAL Y HACERLO ACCESIBLE A LAS INSTITUCIONES":**

- Se ha identificado la participación de personal académico del CIESS en apoyo al Programa de Cooperación Técnica Horizontal de la CISS. El propio personal académico del CIESS ha participado en consultorías a diversas instituciones de seguridad social y éste servicio se puede continuar ampliando si se hace autofinanciable.

**7. "SELECCIÓN DE TRABAJOS TÉCNICOS Y PRODUCTOS ACADÉMICOS PARA DIFUNDIRLOS EN MEDIOS DE ALCANCE INTERNACIONAL":**

- Se logró en 1992 publicar memorias de cursos, de seminarios, cuadernos técnicos, trabajos de apoyo a la capacitación que complementan la formación de recursos humanos. La producción de 12 publicaciones durante este año, sobrepasa significativamente la lograda en años previos.

**8. "EMPLEAR SISTEMAS MODERNOS DE INFORMACIÓN SOBRE SEGURIDAD SOCIAL":**

- La transformación de la Biblioteca, en Centro de Información y el empleo de nuevas tecnologías de comunicación científica como la consulta de bases de datos y el CD-ROM BICISS I fortalecen el espíritu de servicio hacia las instituciones de seguridad social.
- En algunos eventos académicos realizados en sede se ha insertado un módulo de computación con el propósito de capacitar en la utilización de esta valiosa herramienta en los temas correspondientes.

**9. "AUMENTAR LA COMUNICACIÓN Y COORDINACIÓN CON LAS INSTITUCIONES DE SEGURIDAD SOCIAL Y OTROS ORGANISMOS INTERNACIONALES RELACIONADOS":**

- Las comunicaciones enviadas con los programas académicos, trípticos, eventos en sede y fuera de sede, publicaciones, y otras, crecieron a más del doble en relación a años anteriores.

**10. "AVANZAR EN EL DIAGNÓSTICO Y PROMOCIÓN DE LA ENSEÑANZA DE LA SEGURIDAD SOCIAL":**

- Se ha buscado contar con mecanismos de diagnóstico para detectar oportunamente las necesidades de capacitación de las instituciones de seguridad social. El seminario de Experiencias de Capacitación en Instituciones de Seguridad Social, estableció varias recomendaciones para fortalecer la promoción de la enseñanza de la seguridad social, mismas que deberán ser puestas en práctica durante 1993.

Nada de lo anterior se hubiera logrado sin la confianza, estímulo y esfuerzo de las instituciones de seguridad social, de las autoridades de la CISS y sus órganos de acción, de los becarios, del personal académico y administrativo del CIESS. A todos ellos mi agradecimiento patente.



## **VII. PROPUESTA DEL PROGRAMA ACADEMICO 1993**

### **VII.1 CONSULTA DE OPINION Y NECESIDADES (ENCUESTA ACADEMICA 1992)**

Durante los meses de agosto y septiembre se envió a todas las instituciones titulares y asociadas la Encuesta Académica 1992, que tuvo como propósito obtener información útil y completa:

- comentarios sobre la vigencia, modificación o eliminación de contenidos de los eventos académicos incluidos en el Programa Académico 1992.
- opiniones sobre nuevos temas para ser integrados dentro del programa de actividades de 1993.
- instituciones que desean participar como sedes de eventos a efectuarse fuera durante 1993.

Esta información ha resultado muy valiosa en la planeación de los eventos de cada División Académica que derivó en la propuesta del Programa Académico 1993 sometido a su consideración que se presenta en el anexo II. Esta propuesta ha sido modificada y enriquecida con opiniones complementarias de las instituciones miembros en el curso de esta Asamblea.

### **VII.2 DESCRIPCION DE LA PROPUESTA**

En el referido anexo II, se presenta en primer término un listado general de los eventos académicos, éstos se señalan en orden cronológico y consideran en el nombre del evento o en el contenido temático, las propuestas y recomendaciones que fueron presentadas y solicitadas por las instituciones a través de los medios permanentes de comunicación así como por la encuesta (cuadro 12).

El total de eventos académicos programados para 1993 son 74, de los cuales 35 son en sede y 39 fuera de sede (cuadros 13 y 14). Por tipo de evento, se distribuyeron así: 33 cursos (cuadro 15), 19 cursos-taller (cuadro 16), 5 diplomados (cuadro 17) y 17 seminarios (cuadro 18).

Los eventos académicos para 1993 se distribuyeron por Divisiones Académicas en el siguiente orden: Actuaría y Planeación Financiera 11 (cuadro 19), Administración 21 (cuadro 20), Jurídico Social 9 (cuadro 21), Medicina Social 14 (cuadro 22), y Salud en el Trabajo 14 (cuadro 23) y los 5 eventos académicos que ofrece la Coordinación de Investigación e Información (cuadro 24). En el cuadro 25 se presentan la propuesta de

eventos académicos fuera de sede por país.

Gracias al elevado número de instituciones que respondieron la Encuesta Académica 1992, pudieron incorporarse nuevas acciones y estrategias al programa de trabajo para 1993. Entre éstas, la reorientación de la estrategia académica existente que dentro de un marco de optimización de los recursos e incremento de la calidad educativa, plantea la modificación del modelo vertical vigente por una estructura matricial donde las divisiones académicas obtengan el beneficio que requieren de las áreas de apoyo existentes (cuadro 26), esto es de particular importancia en lo relacionado a la investigación en sus diversos enfoques y propósitos.

Con el fin de optimizar el proceso didáctico y conscientes de la importancia del papel de la investigación, los eventos académicos en 1993 que así lo requieran, contemplarán en su desarrollo, aquellos tópicos, métodos y técnicas de investigación que coadyuven a fortalecer la formación integral de los participantes, incrementando así su capacidad de respuesta ante los problemas que afectan a la salud y la seguridad social. Dentro de este mismo marco, se considera la modificación del enfoque y objetivos existentes en relación a los laboratorios de computación, que dejarán de ser un fin de estudio y se ofrecerán como un verdadera herramienta de apoyo a los eventos académicos formales que así lo requieran. Además, otras actividades, probablemente surgirán en 1993 y serán realizadas además de las de este programa, como ocurrió en 1992.

Tomando en cuenta la experiencia acumulada, para ampliar y consolidar el programa académico para los países de habla inglesa, la Dirección del CIESS propone crear una oficina de enlace entre las instituciones de seguridad social correspondientes a esta subregión de la CISS y el CIESS, a cargo de uno de los varios miembros del personal académico bilingüe. Con esto y con el apoyo de los profesores de otras instituciones mexicanas, de otros países y de organismos internacionales que apoyan los cursos del CIESS como OIT, OPS/OMS, OEA, continuaremos ampliando los medios de apoyo a las instituciones de los países de habla inglesa.

El CIESS durante 1993, ofrece el servicios de traducción simultánea para dos seminarios del Programa Académico en sede a partir del interés que se sirvan manifestar las instituciones de los países de habla inglesa.

Es importante que las instituciones expresen opiniones sobre la conveniencia que para ellos representaría esta nueva oficina de enlace planteada por la Dirección del CIESS. Cabe resaltar que ya en la Encuesta Académica 1992 el porcentaje de respuesta de las instituciones de habla inglesa representó el 35 por ciento del total y que las sugerencias han sido tomadas en cuenta en el diseño del Programa Académico que se presenta.

Durante 1993 se propone continuar ampliando los servicios: para la formación y mejor desempeño de los directivos y demás recursos humanos, eventos académicos, publicaciones, información hemerobibliográfica escrita o electrónicamente transferida, investigaciones, consultorías, serán respuestas a las demandas y necesidades de las instituciones de seguridad social. Además, el desarrollo de esquemas de enseñanza a distancia podrán abrir nuevos horizontes.

Se ha explorado la posibilidad de que durante 1993 se puedan transmitir a través del sistema de satélites MORELOS, algunas conferencias y seminarios que realice el CIESS. Su costo compite favorablemente con la alternativa de transportar y alojar en la sede en la ciudad de México a los participantes. Se pudieran reunir simultáneamente en varias salas con televisor acoplado a una antena orientada al satélite, expertos y funcionarios de seguridad social del sur de los Estados Unidos de América, México y de Centroamérica, pues la señal de estos satélites MORELOS llega hasta Panamá. Si resulta una opción complementaria aceptable para ampliar el impacto y beneficio del CIESS, a partir de 1994, se pudiera emplear el sistema de satélites SOLIDARIDAD, cuya señal tendrá alcance hasta el cono sur. Por lo pronto, necesitamos saber que instituciones desearían hacer una prueba experimental, y si se alcanza el punto de equilibrio financiero (aproximadamente 12,000 U.S. por 6 horas de transmisión) se escogería el evento de mayor interés para hacer una prueba en los próximos meses.

Mucho es lo que hay que hacer, pero más es el ánimo de ustedes, de las instituciones de seguridad social, de los organismos internacionales, del CIESS y de quienes lo apoyan, en la noble tarea de continuar acercándonos al cumplimiento de los fines de la seguridad social.

## **ANEXO I**

EVENTOS ACADÉMICOS REALIZADOS EN SEDE EN 1992

Nº	CLAVE	NOMBRE DEL EVENTO	FECHA	PARTICIPANTES		
				MEXICANOS	OTRO PAÍS	TOTAL
1	AD-C1	ESTRATEGIAS ADMINISTRATIVAS.	FEB 03	30	3	33
2	AD-C2	CONTROL DE GESTION.	MAR 16	13	13	26
3	AD-C3	ADMINISTRACION DE PERSONAL	JUN 01	29	10	39
4	AD-C4	ADMINISTRACION DE PERSONAL	NOV 02	19	20	39
5	AD-CT1	CAPACITACION PARA LA EXCELENCIA GERENCIAL.	SEP 21	23	7	30
6	AD-D1	ESTUDIOS DE ADMINISTRACION HOSPITALARIA.	JUL 20	31	12	43
7	AD-S1	EXPERIENCIAS DE CAPACITACION EN SEGURIDAD SOCIAL.	OCT 26	14	6	20
8	AP-C1	ECONOMIA DE LA SALUD.	ABR 27	9	4	13
9	AP-C2	PLANEACION FINANCIERA EN INSTITUCIONES DE SEGURIDAD SOCIAL.	JUN 15	19	8	27
10	AP-C3	PRESUPUESTOS: ELABORACION Y CONTROL.	OCT 05	10	10	20
11	AP-C5	PROYECTOS DE INVERSION EN SALUD Y SEG. SOCIAL (OPS/OMS).	JUL 13	4	35	39
12	AP-D1	VALUACIONES ACTUARIALES: BASES Y PROCEDIMIENTOS.	AGO 31	6	17	23
13	CI-CT1	METODOLOGIA Y TECNICAS DE INVESTIGACION SOCIAL EN SEG. SOC.	JUN 22	18	4	22
14	DI-C1	REDACCION DE ARTICULOS CIENTIFICOS OPS/OMS.	MAY 04	47		47
15	IN-CT1	FUENTES DE INFORMACION SOBRE SEGURIDAD SOCIAL	AGO 03	13	3	16
16	JS-C1	DERECHO Y SEGURIDAD SOCIAL	MAY 04	8	18	26
17	JS-D1	ESTUDIOS DE SEGURIDAD SOCIAL	OCT 05	23	15	38
18	JS-S1	DERECHOS HUMANOS Y SEGURIDAD SOCIAL EN AMERICA.	ABR 22	39	6	45
19	JS-S2	LA MUJER Y LA SEGURIDAD SOCIAL	JUL 13	14	8	22
20	MS-C1	ORGANIZACION Y DIRECCION DE LOS SERVICIOS MEDICOS.	FEB 03	40	2	42
21	MS-C2	MEDICINA PREVENTIVA.	MAR 16	27	4	31
22	MS-C3	ATENCION PRIMARIA A LA SALUD EN POBLACIONES MARGINADAS.	MAY 04	11	5	16
23	MS-C8	SISTEMAS DE INFORMACION EN LA ATENCION DE LA SALUD.	ABR 20	17	1	18
24	MS-D1	ADMINISTRACION DE LOS SERVICIOS DE ENFERMERIA.	AGO 17	29	12	41
25	MS-S1	SEGURIDAD SOCIAL Y SOLIDARIDAD AL MEDIO RURAL	ABR 20	8	1	9
26	MS-S2	PROGRAMAS PRIORITARIOS EN LA ATENCION INTEGRAL DE LA SALUD.	JUL 06	56	1	57
27	MS-S3	ATENCION SOCIAL A LA TERCERA EDAD (OPS/OMS).	JUL 27	39	6	45
28	MS-S4	PROMOCION DE LA SALUD. (OPS/OMS).	AGO 31	23	5	28
29	MS-S6	TRABAJO SOCIAL EN LA SEGURIDAD SOCIAL	AGO 10	55	5	60
30	ST-C1	GENERAL DE SALUD EN EL TRABAJO.	MAR 09	28	4	32
31	ST-C2	EPIDEMIOLOGIA LABORAL	JUL 20	13	4	17
32	ST-C3	GENERAL DE SALUD EN EL TRABAJO.	OCT 05	15	15	30
33	ST-C5	PREVENCION DE STRESS OCUPACIONAL (OPS/OMS).	NOV 12	7	2	9
34	ST-C6	MUJER, TRABAJO Y SALUD (OPS/OMS).	NOV 12	8	2	10
35	ST-C7	PSICOPATOLOGIA DEL TRABAJO (OPS/OMS).	NOV 12	3	3	6
36	ST-CT1	FUNDAMENTOS DE HIGIENE EN EL TRABAJO.	MAY 18	19	3	22
37	ST-S1	TRABAJO Y SALUD MENTAL	NOV 09	22	12	34
TOTAL				789	286	1075

CLAVES

AD=ADMINISTRACION  
 AP=ACTUARIA Y PLANEACION FINANCIERA  
 CI=COORDINACION DE INVESTIGACION  
 DI=DIRECCION  
 IN=CENTRO DE INFORMACION  
 JS=JURIDICO SOCIAL  
 MS=MEDICINA SOCIAL  
 ST=SALUD EN EL TRABAJO

C= CURSO  
 CT= CURSO-TALLER  
 D= DIPLOMADO  
 S=SEMINARIO

## LABORATORIOS DE COMPUTACION EN 1992

Nº	CLAVE	NOMBRE DEL EVENTO	FECHA	PARTICIPANTES		TOTAL
				MEXICANOS	OTROS PAISES	
1	LC-C1	INTRODUCCION A LA COMPUTADORA (MATUTINO).	FEB 03	19		19
2	LC-C2	INTRODUCCION A LA COMPUTADORA (VESPERTINO).	FEB 03	21		21
3	LC-C3	HOJA DE CALCULO I (LOTUS 123 ELEMENTAL).	FEB 10	19		19
4	LC-C4	HOJA DE CALCULO II (LOTUS 123 AVANZADO).	FEB 17	15		15
5	LC-C5	PROCESADOR DE TEXTOS WORDPERFECT.	FEB 24	21		21
6	LC-C6	BASE DE DATOS I (dBASE IV ELEMENTAL).	MAR 02	23		23
7	LC-C7	BASE DE DATOS I (dBASE IV AVANZADO).	MAR 09	14		14
8	LC-C9	SISTEMA OPERATIVO MS-DOS.	MAR 16	21		21
9	LC-C10	INTRODUCCION A LA COMPUTADORA PC.	MAR 23	24		24
10	LC-D1	DESARROLLO DE APLICS. MEDIANTE COMPUTADORAS PERSONALES.	MAR 30	25	6	31
11	LC-C8	SISTEMA OPERATIVO MS-DOS (VESPERTINO).	JUN 08	6		6
12	LC-C9	PROGRAMACION BASIC.	JUN 08	16		16
13	LC-C10	INTRODUCCION A LA COMPUTADORA P/MEDICOS (SABATINO).	JUN 13	25		25
14	LC-C11	PAQUETE INTEGRADO FRAMEWORK III.	JUN 22	16		16
15	LC-C12	HOJA DE CALCULO I (LOTUS 123 ELEMENTAL) VESPERTINO.	JUN 22	15		15
16	LC-C13	PROCESADOR DE TEXTOS WORD.	JUN 29	12		12
17	LC-C14	INTRODUCCION A LA COMPUTADORA.	JUL 06	28		28
18	LC-C15	HOJA DE CALCULO II (LOTUS 123 AVANZADO) VESPERTINO.	JUL 13	14		14
19	LC-C16	HOJA DE CALCULO I (LOTUS 123 ELEMENTAL) MATUTINO.	JUL 13	28		28
20	LC-C17	HOJA DE CALCULO II (LOTUS 123 AVANZADO).	JUL 20	25		25
21	LC-C18	PROCESADOR DE TEXTOS WORDPERFECT.	JUL 27	19		19
22	LC-C19	PAQUETE INTEGRADO WORKS.	AGO 03	8		8
23	LC-C20	PROGRAMACION EN LENGUAJE "C".	AGO 10	18		18
24	LC-C21	MODULO DE INTRODUCCION A LA INFORMATICA.	AGO 17	17		17
25	LC-CT1	TECNICAS PARA AUDITAR SISTEMAS DE INF. COMPUTARIZADOS.	AGO 31	6	11	17
26	LC-C22	CAPACITACION COMPUTACIONAL P/ENFERMERIA.	OCT 05	31		31
27	LC-C23	INTRODUCCION A LA COMPUTADORA PC (MATUTINO).	OCT 19	27	1	28
28	LC-C24	INTRODUCCION A LA COMPUTADORA PC (VESPERTINO).	OCT 19	27		27
29	LC-C25	HOJA DE CALCULO I (LOTUS 123 ELEMENTAL).	OCT 26	23	1	24
30	LC-C26	HOJA DE CALCULO II (LOTUS 123 AVANZADO).	NOV 02	23		23
31	LC-C27	BASE DE DATOS I (dBASE IV ELEMENTAL).	NOV 09	29		29
32	LC-C28	BASE DE DATOS III (dBASE III+).	NOV 09	15		15
<b>TOTAL</b>				<b>630</b>	<b>19</b>	<b>649</b>

## CLAVES

LC=LABORATORIOS DE COMPUTO

C=CURSO

CT=CURSO TALLER

D=DIPLOMADO

CUADRO 3

## EVENTOS ACADEMICOS EN SEDE EN 1992

TIPO	TOTAL
DIPLOMADOS	4
CURSOS	20
CURSOS - TALLER	4
SEMINARIOS	9
SUBTOTAL	37
LABORATORIOS DE COMPUTO	32
TOTAL	69

AREA	TOTAL
ACTUARIA Y PLANEACION FINANCIERA	5
ADMINISTRACION	7
CENTRO DE INFORMACION	1
COORDINACION DE INVESTIGACION	1
COMPUTACION	32
DIRECCION	1
JURIDICO SOCIAL	4
MEDICINA SOCIAL	10
SALUD EN EL TRABAJO	8
TOTAL	69

## EVENTOS ACADÉMICOS REALIZADOS FUERA DE SEDE EN 1992

Nº	CLAVE	NOMBRE DEL EVENTO	FECHA	PAIS	INSTITUCION	PARTICIPANTES	
							OTRO PAIS
1	AD-C7	INFORMACION GERENCIAL PARA LA TOMA DE DECISIONES.	AGO 31	HONDURAS	IHSS		31
2	AD-C9	PLANEAMIENTO Y PROGRAMACION EN SEGURIDAD SOCIAL	JUL 13	URUGUAY	CIPU		26
3	AD-CT2	DESCONCENTRACION OPERACIONAL	ABR 27	COSTA RICA	CENDEISS		36
4	AD-CT3	PLANEACION ESTRATEGICA EN INSTITUCIONES DE SEGURIDAD SOCIAL	MAR 02	HONDURAS	IHSS		40
5	AD-CT4	DESCONCENTRACION OPERACIONAL	MAY 11	ECUADOR	IESS		40
6	AD-CT6	DIAGNOSTICO ORGANIZACIONAL Y PLANEACION ESTRATEGICA.	JUL 20	URUGUAY	CJPV		25
7	AD-CT7	DESARROLLO DE SISTEMAS DE CALIDAD TOTAL	JUL 20	URUGUAY	CJPV		30
8	AD-CT8	METODO DE CASOS.	NOV 09	COSTA RICA	CENDEISS		35
9	AD-D2	ADMINISTRACION HOSPITALARIA.	AGO 31	COSTA RICA	CENDEISS		35
10	AP-C4	BIOESTADISTICA: ANALISIS CUANTITATIVO DE LA SALUD.	AGO 11	ECUADOR	IESS		31
11	JS-C2	TEORIA Y PRACTICA DE LA SEG SOC EN CENTROAMERICA Y PANAMA.	MAY 13	COSTA RICA	CENDEISS		31
12	JS-C4	THEORY AND PRACTICE OF SOCIAL SECURITY	SEP 07	TRINIDAD & TOBAGO	NIB		33
13	MS-CT1	ADMINISTRACION DE PROGRAMAS MEDICO-SOCIALES P/LA 3ª EDAD.	SEP 14	ARGENTINA	IMPS		47
14	ST-CT2	PROGRAMACION EN SALUD Y SEGURIDAD EN EL TRABAJO.	MAY 04	VENEZUELA	IVSS		56
15	ST-CT6	RIESGOS DEL TRABAJO.	AGO 05	ECUADOR	IESS		20
<b>TOTAL</b>							<b>516</b>

## CLAVES

AD=ADMINISTRACION  
 AP=ACTUARIA Y PLANEACION FINANCIERA  
 JS=JURIDICO SOCIAL  
 MS=MEDICINA SOCIAL  
 ST=SALUD EN EL TRABAJO

C= CURSO  
 CT= CURSO-TALLER  
 D= DIPLOMADO



CUADRO 5

## EVENTOS ACADEMICOS FUERA DE SEDE EN 1992

TIPO	TOTAL
DIPLOMADOS	1
CURSOS	5
CURSOS - TALLER	9
TOTAL	15

AREA	TOTAL
ACTUARIA Y PLANEACION FINANCIERA	1
ADMINISTRACION	9
JURIDICO SOCIAL	2
MEDICINA SOCIAL	1
SALUD EN EL TRABAJO	2
TOTAL	15

CUADRO 6

EVENTOS ACADÉMICOS REALIZADOS FUERA DE SEDE POR SUBREGION DE LA CISS 90-92

SUBREGION / PAIS	90	91	92	TOTAL
<b>SUBREGION I (Andina)</b>				
Bolivia	2	3		5
Ecuador	1	2	3	6
Venezuela		1	1	2
SUBTOTAL	3	6	4	13
<b>SUBREGION II (Centroamérica)</b>				
Costa Rica	1	1	4	6
Guatemala	2			2
Honduras		1	2	3
SUBTOTAL	3	2	6	11
<b>SUBREGION III (Cono Sur)</b>				
Argentina			1	1
Uruguay	2	1	3	6
SUBTOTAL	2	1	4	7
<b>SUBREGION IV (Norteamérica y Caribe habla Inglesa)</b>				
Dominica	1			1
Trinidad y Tobago			1	1
SUBTOTAL	1	0	1	2
<b>SUBREGION V (México y Caribe Latino)</b>				
México		2		2
Puerto Rico	1	2		3
SUBTOTAL	1	4	0	5
<b>TOTAL</b>	<b>10</b>	<b>13</b>	<b>15</b>	<b>38</b>
<b>PORCENTAJES</b>	<b>26%</b>	<b>34%</b>	<b>40%</b>	<b>100%</b>

## PARTICIPANTES DE OTROS PAISES EN SEDE Y FUERA DE SEDE 1990 - 1992

PAIS	1990			1991			1992 +			TOTAL		
	SEDE	FUERA	TOTAL	SEDE	FUERA	TOTAL	SEDE	FUERA	TOTAL	SEDE	FUERA	TOTAL
ANTIGUA & BARBUDA		2	2	2		2		2	2	2	4	6
ARGENTINA	2		4	1	1	2	7	47	54	10	50	60
BAHAMAS		2	2			0		2	2	0	4	4
BARBADOS		2	2	3		3	1	2	3	4	4	8
BELIZE	1	2	3	1		1	2	2	4	4	4	8
BOLIVIA	14	74	88	4	49	53	9		9	27	123	150
BRASIL	1		1			0	6		6	7	0	7
BRITISH VIRGIN ISLANDS			0			0		1	1	0	1	1
CANADA			0			0	5		5	5	0	5
CHILE			0	5		5	8	2	10	13	2	15
COLOMBIA	1		1	5		5	13		13	19	0	19
COSTA RICA	56	30	88	54	2	56	48	135	183	158	167	325
CUBA	1		1			0	7		7	8	0	8
DOMINICA		11	11	3		3		2	2	3	13	16
ECUADOR	17	50	67	6	77	83	30	91	121	53	218	271
EL SALVADOR	31	1	32	21	1	22	32	3	35	84	5	89
GRENADA *		1	1	1		1		1	1	1	2	3
GUATEMALA	12	87	99	2		2	13		13	27	87	114
GUYANA *				1		1		2	2	1	2	3
HAITI	2		2	2		2			0	4	0	4
HONDURAS	12	2	14	5	24	29	33	69	102	50	95	145
JAMAICA		1	1			0			0	0	1	1
MONSERRAT		3	3			0			0	0	3	3
NICARAGUA	9		9	5		5	13	1	14	27	1	28
PANAMA	3	1	4	2		2	6		6	13	1	14
PARAGUAY	1		1		2	2	2		2	3	2	5
PERU	2		2	8	6	14	33		33	43	6	49
PUERTO RICO		51	51	1	59	60			0	1	110	111
REPUBLICA DOMINICANA	6	1	7		1	1	8		8	14	2	16
SAINT CHRISTOPHER & NEVIS		2	2	3		3		1	1	3	3	6
SAINT LUCIA		3	3	3		3		1	1	3	4	7
TORTOLA		2	2			0			0	0	2	2
TRINIDAD & TOBAGO		2	2		2	2		17	17	0	21	21
UNITED STATES OF AMERICA			0	2		2	2		2	4	0	4
URUGUAY	7	103	110	4	29	33	8	79	87	19	211	230
VENEZUELA	4	1	5	2	29	31	16	56	72	22	86	108
<b>TOTAL</b>	<b>182</b>	<b>436</b>	<b>618</b>	<b>146</b>	<b>282</b>	<b>428</b>	<b>304</b>	<b>516</b>	<b>820</b>	<b>632</b>	<b>1234</b>	<b>1866</b>

PORCENTAJES POR SUBREGION EN 1992:	PARTICIPANTES	
I ANDINA	248	30.24%
II CENTROAMERICA	355	43.29%
III CONO SUR	159	19.39%
IV NORTEAMERICA Y CARIBE HABLA INGLESA	43	5.24%
V CARIBE LATINO Ç	15	1.83%
<b>TOTALES:</b>	<b>820</b>	<b>100.00%</b>

Fuente: Informes de la Dirección del CIESS.

+ Unidad de Registro Escolar.

\* No tienen Institución de Seguridad Social como miembro en la CIESS.

Ç Sin tomar en cuenta los mexicanos.

ORIGEN INSTITUCIONAL DE LOS EXPOSITORES Y PROFESORES  
QUE HAN PARTICIPADO EN PROGRAMA 1992

PAIS / INSTITUCION	SUBTOTAL	TOTAL
<b>ARGENTINA</b>		<b>20</b>
CENTRO DE ESTUDIOS E INVESTIGACIONES LABORALES	3	
CENTRO DE ESTUDIOS DE POBLACION	3	
HOSPITAL ITALIANO	2	
INSTITUTO NACIONAL DE ADMINISTRACION PUBLICA	3	
INSTITUTO NACIONAL DE SERVS SOCS P/UBS Y PENSIONADOS	4	
INSTITUTO MUNICIPAL DE PREVISION SOCIAL	1	
UNIVERSIDAD DE BELGRANO	1	
UNIVERSIDAD NACIONAL DE CORDOBA	1	
UNIVERSIDAD NACIONAL DE BUENOS AIRES	2	
<b>BRASIL</b>		<b>2</b>
COMITE LATINOAMERICANO DE LA ASOC. INTERNAL DE GERONTOLOGIA	2	
<b>CANADA</b>		<b>2</b>
DEPARTAMENT OF NATIONAL HEALTH AND WELFARE	2	
<b>COSTA RICA</b>		<b>23</b>
CAJA COSTARRICENSE DE SEGURIDAD SOCIAL	15	
CENDEISS	5	
IMAS	1	
UNIVERSIDAD NACIONAL DE HEREDIA	2	
<b>CUBA</b>		<b>1</b>
GRUPO NACIONAL DE GERONTOLOGIA Y GERIATRIA DE CUBA	1	
<b>ECUADOR</b>		<b>6</b>
INSTITUTO ECUATORIANO DE SEGURIDAD SOCIAL	6	
<b>ESPAÑA</b>		<b>1</b>
ESCUELA ANDALUZA DE SALUD PUBLICA	1	
<b>GREAT BRITAIN</b>		<b>2</b>
BIRMINGHAM UNIVERSITY	1	
LONDON SCHOOL OF HYGIENE & TROPICAL MEDICINE	1	
<b>HONDURAS</b>		<b>14</b>
INSTITUTO HONDUREÑO DE SEGURIDAD SOCIAL	14	
<b>MEXICO</b>		<b>455</b>
AIDESS	2	
ALCOMEX, S.A. DE C.V.	1	
CAAE	2	
CELANESE MEXICANA, S.A DE C.V.	2	
CENTRO DE CIENCIAS DE LA SALUD	1	
CENTRO DE INVESTIGACION Y DOCENCIA ECONOMICA	1	
CENTRO INTERAMERICANO DE ESTUDIOS DE SEGURIDAD SOCIAL (CIESS)	70	
COMISION AMERICANA DE MEDICINA SOCIAL	1	
COMISION AMERICANA JURIDICO SOCIAL	4	
COMISION NACIONAL DE LOS DERECHOS HUMANOS (CNDH)	2	
COMITE PERMANENTE INTERAMERICANO DE SEGURIDAD SOCIAL (CPISS)	6	
CONASIDA	1	
CONSEJO NACIONAL DE POBLACION	2	
CONTRALORIA FEDERACION MEXICO	1	
COORDINACION NACIONAL DE TRABAJO SOCIAL MEDICO	1	
CTO. DE INVESTG. Y ESTS. SUPS EN ANTROPOLOGIA SOC.	2	
DEPARTAMENTO DEL DISTRITO FEDERAL	1	
DIRECC. GRAL. DE ASUNTOS DE PERSONAL ACADEMICO	1	
ECO/OPS	4	
ESPECIALISTAS EN ESTERILIZACION DE ENVASES, SA DE CV	1	

ORIGEN INSTITUCIONAL DE LOS EXPOSITORES Y PROFESORES  
QUE HAN PARTICIPADO EN PROGRAMA 1992

PAIS / INSTITUCION	SUBTOTAL	TOTAL
FUNDACION MEXICANA PARA LA SALUD	3	
GRUPO MICROANALISIS	4	
HIGIENE INDUSTRIAL	1	
H. CONGRESO DE LA UNION	2	
IBM DE MEXICO, S.A. DE C.V.	3	
ICI DE MEXICO, S.A. DE C.V.	1	
IMSS-SOLIDARIDAD	9	
INICIATIVA PRIVADA	23	
INSTITUTO MEXICANO DE AUDICION Y LENGUAJE	1	
INSTITUTO MEXICANO DE PSIQUIATRIA	1	
INSTITUTO MEXICANO DEL SEGURO SOCIAL	131	
INSTITUTO NACIONAL DE CIENCIAS PENALES	1	
INSTITUTO NACIONAL DE LA SENECTUD	2	
INSTITUTO NACIONAL DE NUTRICION	1	
INSTITUTO NACIONAL DE PEDIATRIA	1	
INSTITUTO NACIONAL DE SALUD PUBLICA	12	
INSTITUTO POLITECNICO NACIONAL	4	
INSTITUTO TECNOLOGICO AUTONOMO DE MEXICO	3	
I.S.S.S.T.E.	16	
NACIONAL FINANCIERA S.N.C.	1	
PETROLEOS MEXICANOS	1	
PROGRAMA NACIONAL DE SOLIDARIDAD	1	
SECRETARIA DE EDUCACION PUBLICA	9	
SECRETARIA DE PROGRAMACION Y PRESUPUESTO	8	
SECRETARIA DE SALUD	11	
SECRETARIA DEL TRABAJO Y PREVISION SOCIAL	4	
SIST.NAL.PARA EL DESARROLLO INTEGRAL DE LA FAMILIA (DIF)	2	
SOCIEDAD DE GERIATRIA	1	
SUPREMA CORTE DE JUSTICIA	1	
TOWERS PERRIN	1	
UNISYS	1	
UNIVERSIDAD AUTONOMA DE CHAPINGO	4	
UNIVERSIDAD AUTONOMA DE ZACATECAS	1	
UNIVERSIDAD AUTONOMA METROPOLITANA	19	
UNIVERSIDAD DEL PEDREGAL	1	
UNIVERSIDAD NACIONAL AUTONOMA DE MEXICO	61	
UNIVERSIDAD PEDAGOGICA	3	
SAINT LUCIA		2
NATIONAL INSURANCE BOARD	2	
SUECIA		2
KAROLINKA INSTITUTE	2	
TRINIDAD & TOBAGO		2
NATIONAL INSURANCE BOARD	2	
UNITED STATES OF AMERICA		5
JOHNS HOPKINS UNIVERSITY	1	
SOCIAL SECURITY ADMINISTRATION	3	
UNIVERSITY OF INDIANA	1	
URUGUAY		7
MINISTERIO DE TRABAJO Y SEGURIDAD SOCIAL	2	
UNIVERSIDAD DE LA REPUBLICA DE URUGUAY	1	
BANCO DE PREVISION SOCIAL	1	

ORIGEN INSTITUCIONAL DE LOS EXPOSITORES Y PROFESORES  
QUE HAN PARTICIPADO EN PROGRAMA 1982

PAIS / INSTITUCION	SUBTOTAL	TOTAL
BANCO CENTRAL DEL URUGUAY	1	
CENTRO DE INVESTIGACIONES GERONTOLOGICAS DEL URUGUAY	1	
INSTITUTO DE POLITICA SOCIAL	1	
<b>VENEZUELA</b>		<b>10</b>
INSTITUTO VENEZOLANO DE LOS SEGUROS SOCIALES	6	
UNIVERSIDAD DE CARABOBO	1	
U.C.V.	2	
CAMETRO	1	
<b>ORGANISMOS INTERNACIONALES</b>		<b>39</b>
CENTRO LATINOAMERICANO DE DEMOGRAFIA (CHILE)	3	
COMISION ECONOMICA PARA AMERICA LATINA (MEXICO)	8	
OPS/OMS WASHINGTON	4	
OPS/OMS (REPRESENTACION COSTA RICA)	1	
OPS/OMS (REPRESENTACION MEXICO)	18	
ORGANIZACION DE LAS NACIONES UNIDAS (REPRESENTACION MEXICO)	1	
O.I.T. (REPRESENTACION MEXICO)	3	
UNICEF (REPRESENTACION MEXICO)	1	
<b>TOTAL</b>		<b>593</b>

## PUBLICACIONES EDITADAS EN 1992

Nº	TÍTULO	TIRAJE
1	Administración de los Servicios de Salud en Enfermería (2ª edición). CIESS/OPS	4.000
2	Derechos Humanos y Seguridad Social. Declaraciones, Resoluciones y Recomendaciones Internacionales. CIESS	1.000
3	Preparación de Material Didáctico para la Seguridad Social Bajo el Sistema de la Enseñanza Abierta y/o a Distancia. CIESS	1.000
4	Derechos Humanos y Seguridad Social en América. Memoria del Seminario. CIESS/CNDH	2.000
5	Métodos Estadísticos y Análisis de Costos en la Seguridad Social. CIESS	1.000
6	Memoria de la Reunión Subregional de la Comisión Americana Médico Social. Contención de Costos y Desarrollo Gerencial en las Instituciones de Seguridad Social. CAMS	1.000
7	Material Audiovisual para la Seguridad Social bajo el Sistema de Enseñanza a Distancia. CIESS	1.000
8	Memoria del IX Congreso Interamericano de Prevención de Riesgos del Trabajo. CAPRT	1.000
9	50 años de Resoluciones de la CISS. CIESS	1.000
10	Introducción a la Matemáticas del Seguro Social de Pensiones bajo Condiciones Dinámicas. Autor: Dr. Peter Thullen. CIESS	1.000
11	Estatutos de la CISS. Español. CIESS	330
12	Estatutos de la CISS. Inglés. CIESS	80
	Total	14.410

CUADRO 10

## COLABORACION DE LA OPS/OMS 1992

N°	NOMBRE DEL PROGRAMA O PROYECTO	PARTICIPANTES			PONENTES				BECAS AEREAS	OTROS APOYOS OPS/OMS		
		MEXICANOS	OTROS PAISES	TOTAL	OPS	CISS	OTRAS INSTS.	TOTAL		MATERIAL DIDACTICO	TRADUCCIONES	PUBLICACIONES
1	REDACCION DE ARTICULOS CIENTIFICOS	47	0	47	1	0	0	1		X		
2	PROYECTOS DE INVERSION EN SALUD Y SEGURIDAD SOCIAL	4	35	39	7	0	10	17	37	X (1)		
3	ATENCION SOCIAL A LA TERCERA EDAD	39	6	45	4	1	8	13		X		
4	PROMOCION DE LA SALUD	23	5	28	6	3	11	20		X		
5	TRABAJO Y SALUD MENTAL	22	12	34	4	1	9	14		X	X (2)	X (3)
6	PROYECTO "LIDERAZGO Y DESARRO- LLO DE LA SEGURIDAD SOCIAL"											X (4)
	TOTAL	135	58	193	22	5	38	65	37			

(1) INCLUYO SOFTWARE Y MATERIAL IMPRESO

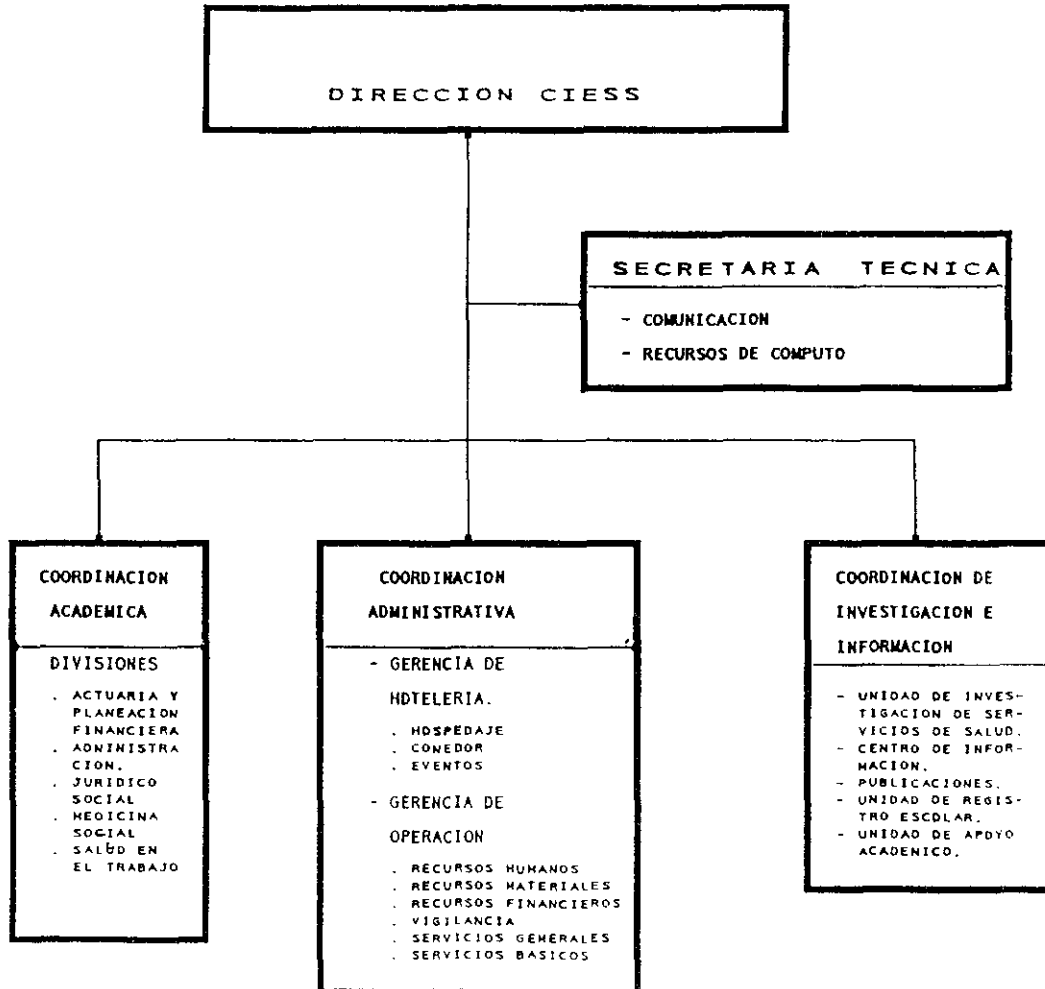
(2) TRADUCCION SIMULTANEA, Y MATERIAL DIDACTICO

(3) IMPRESION DE TRIPTICOS, CARTELES

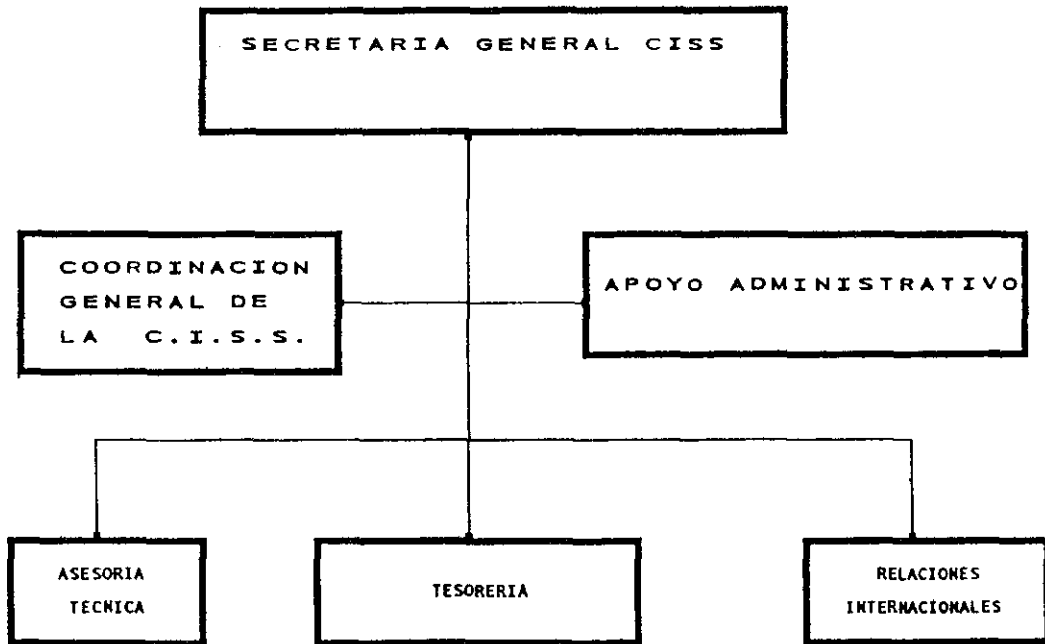
(4) COEDICION DEL LIBRO "ADMINISTRACION DE LOS SERVICIOS DE SALUD EN ENFERMERIA"



## ORGANOGRAMA FUNCIONAL

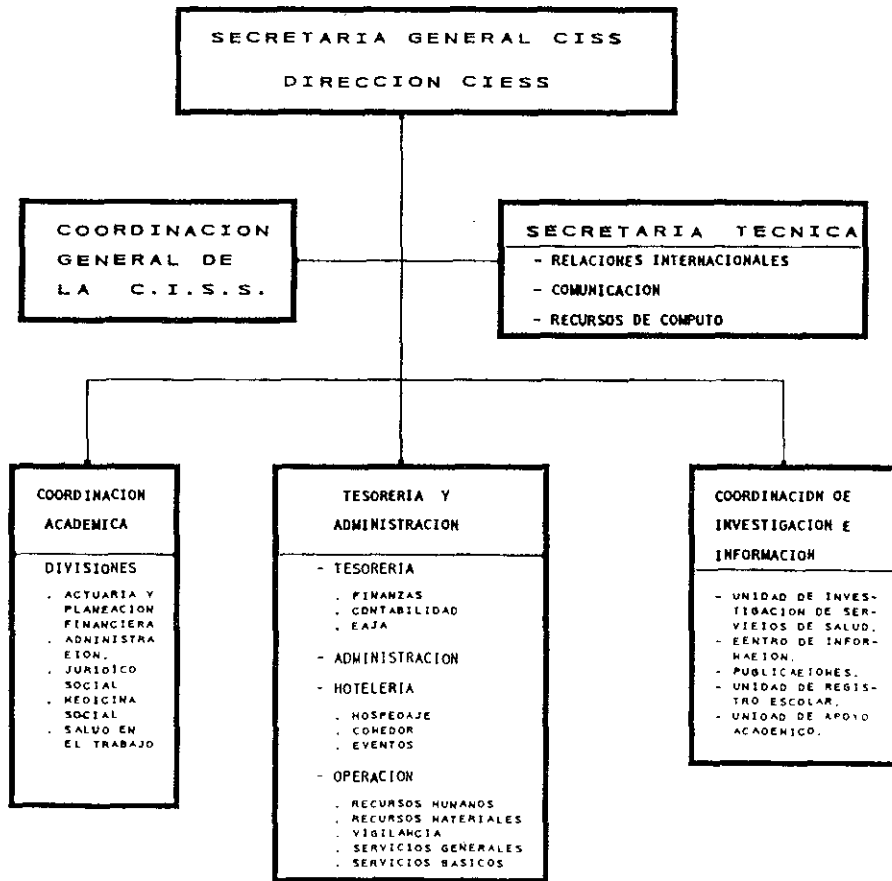


### ORGANOGRAMA FUNCIONAL



DICIEMBRE 1991

# ORGANOGRAMA FUNCIONAL



ANEXO II

**PROPUESTA PROGRAMA ACADEMICO 1993**

## CENTRO INTERAMERICANO DE ESTUDIOS DE SEGURIDAD SOCIAL

## TOTAL DE EVENTOS ACADEMICOS 1983

Nº	CLAVE	NOMBRE	INICIO	TERMINO	DURACION (SEMANAS)	LUGAR
1	JS-S1	PROBLEMAS CONTEMPORANEOS DE LA SEGURIDAD SOCIAL *	18-ENE	29-ENE	2	BOLIVIA
2	AP-C1	PLANEACION FINANCIERA EN INSTITUCIONES DE SEG. SOCIAL *	18-ENE	29-ENE	2	HONDURAS
3	ST-S1	IMPORTANCIA DE LA PREVENCION Y PROMOCION DE LA SALUD Y SEGURIDAD EN EL TRABAJO *	25-ENE	29-ENE	1	BOLIVIA
4	MS-C1	ORGANIZACION Y DIRECCION DE LOS SERVICIOS MEDICOS	01-FEB	28-FEB	4	
5	AD-C1	ADMINISTRACION DE PERSONAL	08-FEB	28-FEB	3	
6	AP-C2	PRESUPUESTOS: ELABORACION Y CONTROL *	08-FEB	19-FEB	2	COSTA RICA
7	ST-S2	ACCIONES DE PREVENCION POR LAS INSTITUCIONES DE SEG. SOCIAL FRENTE A LOS ACCIDENTES TECNOLOGICOS	15-FEB	19-FEB	1	
8	JS-C1	TEORIA Y PRACTICA DE LA SEGURIDAD SOCIAL: CENTRO AMERICA Y PANAMA *	15-FEB	28-FEB	2	PENDIENTE
9	AD-C2	ADMINISTRACION HOSPITALARIA *	22-FEB	05-MAR	2	HONDURAS
10	AD-CT1	DESCONCENTRACION OPERACIONAL *	01-MAR	12-MAR	2	COSTA RICA
11	MS-C2	MEDICINA PREVENTIVA	08-MAR	02-ABR	4	
12	CII-S1	INVESTIGACION EN SERVICIOS DE SALUD EN INSTITUCIONES DE SEGURIDAD SOCIAL	15-MAR	19-MAR	1	
13	ST-CT1	SALUD Y SEGURIDAD PARA LOS SERVICIOS PREVENTIVOS EN LAS EMPRESAS *	15-MAR	28-MAR	2	HONDURAS
14	AP-C3	DEMOGRAFIA METODOS Y MODELOS	15-MAR	02-ABR	3	
15	JS-S2	PROYECCION INTERNACIONAL DE LA SEGURIDAD SOCIAL	05-ABR	09-ABR	1	
16	AP-C4	ECONOMIA DE LA SALUD *	12-ABR	23-ABR	2	COSTA RICA
17	AD-CT2	ADMINISTRACION Y DIRECCION DE SISTEMAS DE CALIDAD TOTAL *	12-ABR	23-ABR	2	ECUADOR
18	AD-CT3	ESTRATEGIAS ADMINISTRATIVAS EN DESARROLLO DE SISTEMAS DE CALIDAD TOTAL	12-ABR	30-ABR	3	
19	MS-C3	SERVICIOS DE ATENCION MEDICA EN LA REHABILITACION INTEGRAL DE LOS DISCAPACITADOS	12-ABR	07-MAY	4	
20	ST-CT2	PROGRAMACION EN SALUD Y SEGURIDAD EN EL TRABAJO	12-ABR	23-ABR	2	
21	MS-C4	INFORMATICA MEDICA	19-ABR	23-ABR	1	COSTA RICA
22	ST-S3	ESTRATEGIAS DE INVESTIGACION Y CAPACITACION EN SALUD Y SEGURIDAD EN EL TRABAJO *	28-ABR	30-ABR	1	COSTA RICA
23	AD-C3	DESARROLLO DIRECTIVO Y LIDERAZGO PARA EL CAMBIO *	26-ABR	07-MAY	2	URUGUAY
24	JS-C2	TEORIA Y PRACTICA DE LA SEGURIDAD SOCIAL: CONO SUR *	26-ABR	07-MAY	2	PENDIENTE
25	MS-C5	ADMINISTRACION DE LOS SERVICIOS DE ENFERMERIA *	28-ABR	14-MAY	3	HONDURAS
26	AP-S1	EVOLUCION Y TENDENCIAS DE LOS SISTEMAS DE PENSIONES *	03-MAY	07-MAY	1	NICARAGUA
27	BT-C1	SALUD EN EL TRABAJO PARA INSTITUCIONES DE SEGURIDAD SOCIAL *	03-MAY	14-MAY	2	PERU
28	ST-CT3	FUNDAMENTOS DE HIGIENE INDUSTRIAL	17-MAY	28-MAY	2	
29	AP-C5	PLANEACION FINANCIERA EN INSTITUCIONES DE SEG. SOCIAL *	17-MAY	28-MAY	2	ECUADOR
30	AD-CT4	ADMINISTRACION Y DIRECCION DE SISTEMAS DE CALIDAD TOTAL *	17-MAY	28-MAY	2	COSTA RICA
31	CII-CT1	ADMINISTRACION Y DESARROLLO DE INVESTIGACIONES SOBRE SERVICIOS DE SALUD EN INSTITUCIONES DE SEGURIDAD SOCIAL	17-MAY	04-JUN	3	
32	AD-CT5	CAPACITACION PARA LA EXCELENCIA GERENCIAL	17-MAY	04-JUN	3	
33	JS-C3	THEORY AND PRACTICE OF SOCIAL SECURITY *	31-MAY	11-JUN	2	PENDIENTE
34	AD-CT6	ADMINISTRACION Y DIRECCION DE SISTEMAS DE CALIDAD TOTAL *	31-MAY	11-JUN	2	NICARAGUA
35	AP-C6	PRESUPUESTOS: ELABORACION Y CONTROL	07-JUN	25-JUN	3	
36	AD-S1	ADMINISTRACION DE LAS RELACIONES PUBLICAS EN INSTITUCIONES DE SEGURIDAD SOCIAL	14-JUN	18-JUN	1	
37	ST-CT4	CAPACITACION EN BASE DE DATOS EN EMERGENCIAS CON SUSTANCIAS QUIMICAS	14-JUN	18-JUN	1	
38	AD-CT7	PLANEACION ESTRATEGICA Y EXCELENCIA GERENCIAL *	14-JUN	25-JUN	2	PERU
39	CII-CT2	METODOLOGIA Y TECNICAS DE INVESTIGACION EN SEG. SOCIAL	14-JUN	02-JUL	3	
40	MS-S1	MEJORIA DE LA CALIDAD DE LOS SERVICIOS DE SALUD	21-JUN	25-JUN	1	
41	ST-CT5	SALUD Y SEGURIDAD EN LAS LABORES AGRICOLAS *	21-JUN	02-JUL	2	COSTA RICA
42	AD-CT8	DESCONCENTRACION OPERACIONAL Y CONTROL DE GESTION *	28-JUN	09-JUL	2	COLOMBIA
43	MS-S2	ATENCION SOCIAL A LA TERCERA EDAD	05-JUL	09-JUL	1	
44	AD-D1	ADMINISTRACION Y DIRECCION HOSPITALARIA	05-JUL	13-AGO	6	
45	AP-C7	PRESUPUESTOS: ELABORACION Y CONTROL *	05-JUL	18-JUL	2	BOLIVIA
46	AD-CT9	ADMINISTRACION Y DIRECCION DE SISTEMAS DE CALIDAD TOTAL *	19-JUL	30-JUL	2	HONDURAS
47	ST-C2	EPIDEMIOLOGIA LABORAL	19-JUL	30-JUL	2	
48	MS-D1	ADMINISTRACION DE LOS SERVICIOS DE TRABAJO SOCIAL	19-JUL	27-AGO	8	
49	AD-C4	ADMINISTRACION HOSPITALARIA *	02-AGO	13-AGO	2	COSTA RICA

## CENTRO INTERAMERICANO DE ESTUDIOS DE SEGURIDAD SOCIAL

## TOTAL DE EVENTOS ACADEMICOS 1983

Nº	CLAVE	NOMBRE	INICIO	TERMINO	DURACION (SEMANAS)	LUGAR
50	MS-D2	ADMINISTRACION DE LOS SERVICIOS DE ENFERMERIA	02-AGO	10-SEP	6	
51	AD-CT1	CAPACITACION Y FORMACION DIRECTIVA *	23-AGO	03-SEP	2	ECUADOR
52	CII-CT3	MANEJO DE FUENTES DE INFORMACION EN SALUD Y SEG. SOCIAL	18-AGO	03-SEP	3	
53	JS-S3	LA MUJER Y LA SEGURIDAD SOCIAL *	30-AGO	10-SEP	2	REP. DOMINIC
54	ST-C3	GENERAL DE SALUD EN EL TRABAJO *	30-AGO	10-SEP	2	NICARAGUA
55	AP-DI	VALUACIONES ACTUARIALES: BASES Y PROCEDIMIENTOS	30-AGO	01-OCT	5	
58	AD-C5	ALTA GERENCIA EN INSTITUCIONES DE SEGURIDAD SOCIAL *	08-SEP	17-SEP	2	COSTA RICA
57	MS-S3	SISTEMAS DE INFORMACION EN LA ATENCION EN SALUD	20-SEP	24-SEP	1	
58	ST-CT8	PREVENCION DE RIESGOS MAYORES Y MANEJO DE BASES DE DATOS SOBRE SUSTANCIAS QUIMICAS PARA EL SERVICIO DE LA EMPRESA PUBLICA Y PRIVADA *	20-SEP	01-OCT	2	ECUADOR
58	AD-C8	CONTROL DE GESTION PARA DIRECTIVOS	20-SEP	15-OCT	4	
60	AP-S2	ASPECTOS DEMOGRAFICOS Y FINANCIEROS DE LA TERCERA EDAD	27-SEP	01-OCT	1	
61	JS-C4	TEORIA Y PRACTICA DE LA SEGURIDAD SOCIAL: AREA ANDINA *	27-SEP	03-OCT	2	PENDIENTE
62	ST-C4	GENERAL DE SALUD EN EL TRABAJO	04-OCT	29-OCT	4	
63	MS-C8	PROMOCION DE LA SALUD	04-OCT	29-OCT	4	
64	AP-C8	BIOESTADISTICA: ANALISIS CUANTITATIVO DE LA SALUD *	11-OCT	22-OCT	2	BOLIVIA
65	AD-C7	PLANEACION ESTRATEGICA Y MODERNIZACION ADMINISTRATIVA EN INSTITUCIONES DE PREVISION SOCIAL *	16-OCT	29-OCT	2	URUGUAY
66	JS-DI	ESTUDIOS DE SEGURIDAD SOCIAL	18-OCT	26-NOV	6	
67	MS-C7	ORGANIZACION Y DIRECCION DE LOS SERVICIOS MEDICOS *	01-NOV	19-NOV	3	PENDIENTE
68	AD-C8	ADMINISTRACION DE PERSONAL	03-NOV	26-NOV	3	
69	MS-S4	PROGRAMAS Y ALTERNATIVAS PARA EL NIÑO DE Y EN LA CALLE	22-NOV	26-NOV	1	
70	ST-S4	MUJER, TRABAJO Y SALUD MENTAL	22-NOV	26-NOV	1	
71	JS-C5	PARTICIPACION PRIVADA EN LA SEGURIDAD SOCIAL *	06-DIC	17-DIC	2	CHILE
72	CII-C1	REDACCION DE ESCRITOS CIENTIFICOS			3 (DIAS)	
73	AD-S2	MIDDLE MANAGEMENT ORIENTATION AND DEVELOPMENT *			3 (DIAS)	BARBADOS
74	MS-S5	PUBLIC RELATIONS MANAGEMENT *			3 (DIAS)	PENDIENTE

\* Fuera de Sede

## CLAVES

AP=ACTUARIA Y PLANIFICACION FINANCIERA  
 AD=ADMINISTRACION  
 CII=COORDINACION DE INVESTIGACION E INFORMACION  
 JS=JURIDICO SOCIAL  
 MS=MEDICINA SOCIAL  
 ST=SALUD EN EL TRABAJO

C= CURSO  
 CT= CURSO-TALLER  
 D= DIPLOMADO  
 S= SEMINARIO

CENTRO INTERAMERICANO DE ESTUDIOS DE SEGURIDAD SOCIAL  
EVENTOS ACADÉMICOS PARA 1993 (En Sede)

Nº	CLAVE	NOMBRE	INICIO	TERMINO	DURACION (SEMANAS)
1	MS-C1	ORGANIZACION Y DIRECCION DE LOS SERVICIOS MEDICOS	01-FEB	26-FEB	4
2	AD-C1	ADMINISTRACION DE PERSONAL	08-FEB	26-FEB	3
3	ST-S2	ACCIONES DE PREVENCION POR LAS INSTITUCIONES DE SEG. SOCIAL FRENTE A LOS ACCIDENTES TECNOLOGICOS	15-FEB	19-FEB	1
4	MS-C2	MEDICINA PREVENTIVA	08-MAR	02-ABR	4
5	CII-S1	INVESTIGACION EN SERVICIOS DE SALUD EN INSTITUCIONES DE SEGURIDAD SOCIAL	15-MAR	19-MAR	1
6	AP-C3	DEMOGRAFIA METODOS Y MODELOS	15-MAR	02-ABR	3
7	JS-S2	PROYECCION INTERNACIONAL DE LA SEGURIDAD SOCIAL	05-ABR	08-ABR	1
8	AD-CT3	ESTRATEGIAS ADMINISTRATIVAS EN DESARROLLO DE BISTEMAS DE CALIDAD TOTAL	12-ABR	30-ABR	3
9	MS-C3	SERVICIOS DE ATENCION MEDICA EN LA REHABILITACION INTEGRAL DE LOS DISCAPACITADOS	12-ABR	07-MAY	4
10	ST-CT2	PROGRAMACION EN SALUD Y SEGURIDAD EN EL TRABAJO	12-ABR	23-ABR	2
11	ST-CT3	FUNDAMENTOS DE HIGIENE INDUSTRIAL	17-MAY	28-MAY	2
12	CII-CT1	ADMINISTRACION Y DESARROLLO DE INVESTIGACIONES SOBRE SERVICIOS DE SALUD EN INSTITUCIONES DE SEGURIDAD SOCIAL	17-MAY	04-JUN	3
13	AD-CT5	CAPACITACION PARA LA EXCELENCIA GERENCIAL	17-MAY	04-JUN	3
14	AP-C6	PRESUPUESTOS: ELABORACION Y CONTROL	07-JUN	25-JUN	3
15	AD-S1	ADMINISTRACION DE LAS RELACIONES PUBLICAS EN INSTITUCIONES DE SEGURIDAD SOCIAL	14-JUN	18-JUN	1
16	ST-CT4	CAPACITACION EN BASE DE DATOS EN EMERGENCIAS CON SUSTANCIAS QUIMICAS	14-JUN	18-JUN	1
17	CII-CT2	METODOLOGIA Y TECNICAS DE INVESTIGACION EN SEGURIDAD SOCIAL	14-JUN	02-JUL	3
18	MS-S1	MEJORIA DE LA CALIDAD DE LOS SERVICIOS DE SALUD	21-JUN	25-JUN	1
19	MS-S2	ATENCION SOCIAL A LA TERCERA EDAD	05-JUL	08-JUL	1
20	AD-D1	ADMINISTRACION Y DIRECCION HOSPITALARIA	05-JUL	13-AGO	8
21	ST-C2	EPIDEMIOLOGIA LABORAL	19-JUL	30-JUL	2
22	MS-D1	ADMINISTRACION DE LOS SERVICIOS DE TRABAJO SOCIAL	19-JUL	27-AGO	6
23	MS-D2	ADMINISTRACION DE LOS SERVICIOS DE ENFERMERIA	02-AGO	10-SEP	6
24	CII-CT3	MANEJO DE FUENTES DE INFORMACION EN SALUD Y SEGURIDAD SOCIAL	16-AGO	03-SEP	3
25	AP-D1	VALUACIONES ACTUARIALES: BASES Y PROCEDIMIENTOS	30-AGO	01-OCT	5
26	MS-S3	SISTEMAS DE INFORMACION EN LA ATENCION EN SALUD	20-SEP	24-SEP	1
27	AD-C6	CONTROL DE GESTION PARA DIRECTIVOS	20-SEP	15-OCT	4
28	AP-S2	ASPECTOS DEMOGRAFICOS Y FINANCIEROS DE LA TERCERA EDAD	27-SEP	01-OCT	1
29	ST-C4	GENERAL DE SALUD EN EL TRABAJO	04-OCT	29-OCT	4
30	MS-C6	PROMOCION DE LA SALUD	04-OCT	29-OCT	4
31	JS-D1	ESTUDIOS DE SEGURIDAD SOCIAL	18-OCT	26-NOV	8
32	AD-C6	ADMINISTRACION DE PERSONAL	08-NOV	26-NOV	3
33	MS-S4	PROGRAMAS Y ALTERNATIVAS PARA EL NIÑO DE Y EN LA CALLE	22-NOV	26-NOV	1
34	ST-S4	MUJER, TRABAJO Y SALUD MENTAL	22-NOV	26-NOV	1
35	CII-C1	REDACCION DE ESCRITOS CIENTIFICOS			3 (DIAS)

## CLAVES

AP-ACTUARIA Y PLANIFICACION FINANCIERA  
AD-ADMINISTRACION  
CII-COORDINACION DE INVESTIGACION E INFORMACION  
JS-JURIDICO SOCIAL  
MS-MEDICINA SOCIAL  
ST-SALUD EN EL TRABAJO

C= CURSO  
CT= CURSO-TALLER  
D= DIPLOMADO  
S= SEMINARIO

## CENTRO INTERAMERICANO DE ESTUDIOS DE SEGURIDAD SOCIAL

## EVENTOS ACADÉMICOS PARA 1993 (Fuera de Sede)

Nº	CLAVE	NOMBRE	INICIO	TERMINO	DURACION (SEMANAS)	LUGAR
1	JS-S1	PROBLEMAS CONTEMPORANEOS DE LA SEGURIDAD SOCIAL	18-ENE	29-ENE	2	BOLIVIA
2	AP-C1	PLANEACION FINANCIERA EN INSTITUCIONES DE SEGURIDAD SOCIAL	18-ENE	29-ENE	2	HONDURAS
3	ST-S1	IMPORTANCIA DE LA PREVENCION Y PROMOCION DE LA SALUD Y SEGURIDAD EN EL TRABAJO	25-ENE	29-ENE	1	BOLIVIA
4	AP-C2	PRESUPUESTOS: ELABORACION Y CONTROL	08-FEB	19-FEB	2	COSTA RICA
5	JS-C1	TEORIA Y PRACTICA DE LA SEGURIDAD SOCIAL: CENTRO AMERICA Y PANAMA	15-FEB	26-FEB	2	PENDIENTE
6	AD-C2	ADMINISTRACION HOSPITALARIA	22-FEB	05-MAR	2	HONDURAS
7	AD-CT1	DESCONCENTRACION OPERACIONAL	01-MAR	12-MAR	2	COSTA RICA
8	ST-CT1	SALUD Y SEGURIDAD PARA LOS SERVICIOS PREVENTIVOS EN LAS EMPRESAS	15-MAR	26-MAR	2	HONDURAS
9	AP-C4	ECONOMIA DE LA SALUD	12-ABR	23-ABR	2	COSTA RICA
10	AD-CT2	ADMINISTRACION Y DIRECCION DE SISTEMAS DE CALIDAD TOTAL	12-ABR	23-ABR	2	ECUADOR
11	MS-C4	INFORMATICA MEDICA	19-ABR	23-ABR	1	COSTA RICA
12	ST-S3	ESTRATEGIAS DE INVESTIGACION Y CAPACITACION EN SALUD Y SEGURIDAD EN EL TRABAJO	26-ABR	30-ABR	1	COSTA RICA
13	AD-C3	DESARROLLO DIRECTIVO Y LIDERAZGO PARA EL CAMBIO	26-ABR	07-MAY	2	URUGUAY
14	JS-C2	TEORIA Y PRACTICA DE LA SEGURIDAD SOCIAL: CONO SUR	26-ABR	07-MAY	2	PENDIENTE
15	MS-C5	ADMINISTRACION DE LOS SERVICIOS DE ENFERMERIA	26-ABR	14-MAY	3	HONDURAS
16	AP-S1	EVOLUCION Y TENDENCIAS DE LOS SISTEMAS DE PENSIONES	03-MAY	07-MAY	1	NICARAGUA
17	ST-C1	SALUD EN EL TRABAJO PARA INSTITUCIONES DE SEGURIDAD SOCIAL	03-MAY	14-MAY	2	PERU
19	AP-C5	PLANEACION FINANCIERA EN INSTITUCIONES DE SEGURIDAD SOCIAL	17-MAY	28-MAY	2	ECUADOR
19	AD-CT4	ADMINISTRACION Y DIRECCION DE SISTEMAS DE CALIDAD TOTAL	17-MAY	28-MAY	2	COSTA RICA
20	JS-C3	THEORY AND PRACTICE OF SOCIAL SECURITY	31-MAY	11-JUN	2	PENDIENTE
21	AD-CT6	ADMINISTRACION Y DIRECCION DE SISTEMAS DE CALIDAD TOTAL	31-MAY	11-JUN	2	NICARAGUA
22	AD-CT7	PLANEACION ESTRATEGICA Y EXCELENCIA GERENCIAL	14-JUN	25-JUN	2	PERU
23	ST-CT5	SALUD Y SEGURIDAD EN LAS LABORES AGRICOLAS	21-JUN	02-JUL	2	COSTA RICA
24	AD-CT6	DESCONCENTRACION OPERACIONAL Y CONTROL DE GESTION	28-JUN	08-JUL	2	COLOMBIA
25	AP-C7	PRESUPUESTOS: ELABORACION Y CONTROL	05-JUL	16-JUL	2	BOLIVIA
26	AD-CT9	ADMINISTRACION Y DIRECCION DE SISTEMAS DE CALIDAD TOTAL	19-JUL	30-JUL	2	HONDURAS
27	AD-C4	ADMINISTRACION HOSPITALARIA	02-AGO	13-AGO	2	COSTA RICA
28	AD-CT1	CAPACITACION Y FORMACION DIRECTIVA	23-AGO	03-SEP	2	ECUADOR
29	JS-S3	LA MUJER Y LA SEGURIDAD SOCIAL	30-AGO	10-SEP	2	REP. DOMINIC
30	ST-C3	GENERAL DE SALUD EN EL TRABAJO	30-AGO	10-SEP	2	NICARAGUA
31	AD-C5	ALTA GERENCIA EN INSTITUCIONES DE SEGURIDAD SOCIAL	06-SEP	17-SEP	2	COSTA RICA
32	ST-CT6	PREVENCION DE RIESGOS MAYORES Y MANEJO DE BASES DE DATOS SOBRE SUSTANCIAS QUIMICAS PARA EL SERVICIO DE LA EMPRESA PUBLICA Y PRIVADA	20-SEP	01-OCT	2	ECUADOR
33	JS-C4	TEORIA Y PRACTICA DE LA SEGURIDAD SOCIAL: AREA ANDINA	27-SEP	08-OCT	2	PENDIENTE
34	AP-C8	BIOESTADISTICA: ANALISIS CUANTITATIVO DE LA SALUD	11-OCT	22-OCT	2	BOLIVIA
35	AD-C7	PLANEACION ESTRATEGICA Y MODERNIZACION ADMINISTRATIVA EN INSTITUCIONES DE PREVISION SOCIAL	18-OCT	29-OCT	2	URUGUAY
36	MS-C7	ORGANIZACION Y DIRECCION DE LOS SERVICIOS MEDICOS	01-NOV	18-NOV	3	PENDIENTE
37	JS-C5	PARTICIPACION PRIVADA EN LA SEGURIDAD SOCIAL	08-DIC	17-DIC	2	CHILE
38	AD-S2	MIDDLE MANAGEMENT ORIENTATION AND DEVELOPMENT			3 (DÍAS)	BARBADOS
39	MS-S5	PUBLIC RELATIONS MANAGEMENT			3 (DÍAS)	PENDIENTE

## CLAVES

AP-ACTUARIA Y PLANIFICACION FINANCIERA  
 AD-ADMINISTRACION  
 CII-COORDINACION DE INVESTIGACION E INFORMACION  
 JS-JURIDICO SOCIAL  
 MS-MEDICINA SOCIAL  
 ST-SALUD EN EL TRABAJO

C= CURSO  
 CT= CURSO-TALLER  
 S= SEMINARIO



## CENTRO INTERAMERICANO DE ESTUDIOS DE SEGURIDAD SOCIAL

EVENTOS ACADÉMICOS PARA 1993 (Por Tipo de Evento: Cursos)

Nº	CLAVE	NOMBRE	INICIO	TERMINO	DURACION (SEMANAS)	LUGAR
1	AP-C1	PLANEACION FINANCIERA EN INSTITUCIONES DE SEGURIDAD SOCIAL *	18-ENE	29-ENE	2	HONDURAS
2	MS-C1	ORGANIZACION Y DIRECCION DE LOS SERVICIOS MEDICOS	01-FEB	26-FEB	4	
3	AD-C1	ADMINISTRACION DE PERSONAL	08-FEB	26-FEB	3	
4	AP-C2	PRESUPUESTOS: ELABORACION Y CONTROL *	08-FEB	19-FEB	2	COSTA RICA
5	JS-C1	TEORIA Y PRACTICA DE LA BEGURIDAD SOCIAL: CENTRO AMERICA Y PANAMA *	15-FEB	26-FEB	2	PENDIENTE
8	AD-C2	ADMINISTRACION HOSPITALARIA *	22-FEB	05-MAR	2	HONDURAS
7	MS-C2	MEDICINA PREVENTIVA	08-MAR	02-ABR	4	
8	AP-C3	DEMOGRAFIA METODOS Y MODELOS	15-MAR	02-ABR	3	
9	AP-C4	ECONOMIA DE LA SALUD *	12-ABR	23-ABR	2	COSTA RICA
10	MS-C3	SERVICIOS DE ATENCION MEDICA EN LA REHABILITACION INTEGRAL DE LOS DISCAPACITADOS	12-ABR	07-MAY	4	
11	MS-C4	INFORMATICA MEDICA *	19-ABR	23-ABR	1	COSTA RICA
12	AD-C3	DESARROLLO DIRECTIVO Y LIDERAZGO PARA EL CAMBIO *	26-ABR	07-MAY	2	URUGUAY
13	JS-C2	TEORIA Y PRACTICA DE LA SEGURIDAD SOCIAL: CONO SUR *	26-ABR	07-MAY	2	PENDIENTE
14	MS-C5	ADMINISTRACION DE LOS SERVICIOS DE ENFERMERIA *	26-ABR	14-MAY	3	HONDURAS
15	ST-C1	SALUD EN EL TRABAJO PARA INSTTUCIONES DE BEGURIDAD SOCIAL *	03-MAY	14-MAY	2	PERU
18	AP-C5	PLANEACION FINANCIERA EN INSTITUCIONES DE BEGURIDAD SOCIAL *	17-MAY	28-MAY	2	ECUADOR
17	JS-C3	THEORY AND PRACTICE MANAGEMENT *	31-MAY	11-JUN	2	PENDIENTE
18	AP-C6	PRESUPUESTOS: ELABORACION Y CONTROL	07-JUN	25-JUN	3	
19	AP-C7	PRESUPUESTOS: ELABORACION Y CONTROL *	05-JUL	18-JUL	2	BOLVIA
20	ST-C2	EPIDEMIOLOGIA LABORAL	19-JUL	30-JUL	2	
21	AD-C4	ADMINISTRACION HOSPITALARIA *	02-AGO	13-AGO	2	COSTA RICA
22	ST-C3	GENERAL DE SALUD EN EL TRABAJO *	30-AGO	10-SEP	2	NICARAGUA
23	AD-C5	ALTA GERENCIA EN INSTITUCIONES DE SEGURIDAD SOCIAL *	06-SEP	17-SEP	2	COSTA RICA
24	AD-C6	CONTROL DE GESTION PARA DIRECTIVOS	20-SEP	15-OCT	4	
25	JS-C4	TEORIA Y PRACTICA DE LA SEGURIDAD SOCIAL: AREA ANDINA *	27-SEP	08-OCT	2	PENDIENTE
26	ST-C4	GENERAL DE SALUD EN EL TRABAJO	04-OCT	29-OCT	4	
27	MS-C6	PROMOCION DE LA SALUD	04-OCT	29-OCT	4	
28	AP-C6	BIOESTADISTICA: ANALISIS CUANTITATIVO DE LA SALUD *	11-OCT	22-OCT	2	BOLVIA
29	AD-C7	PLANEACION ESTRATEGICA Y MODERNIZACION ADMINISTRATIVA EN INSTITUCIONES DE PREVISION SOCIAL *	18-OCT	29-OCT	2	URUGUAY
30	MS-C7	ORGANIZACION Y DIRECCION DE LOS SERVICIOS MEDICOS *	01-NOV	19-NOV	3	PENDIENTE
31	AD-C8	ADMINISTRACION DE PERSONAL	08-NOV	26-NOV	3	
32	JS-C5	PARTICIPACION PRIVADA EN LA SEGURIDAD SOCIAL *	06-DIC	17-DIC	2	CHILE
33	CII-C1	REDACCION DE ESCRITOS CIENTIFICOS			3 (DIAS)	

\* Fuera de Sede

## CLAVES

AP-ACTUARIA Y PLANIFICACION FINANCIERA  
 AD-ADMINISTRACION  
 CII-COORDINACION DE INVESTIGACION E INFORMACION  
 JS-JURIDICO SOCIAL  
 MS-MEDICINA SOCIAL  
 ST-SALUD EN EL TRABAJO

C= CURSO

CENTRO INTERAMERICANO DE ESTUDIOS DE SEGURIDAD SOCIAL  
EVENTOS ACADÉMICOS PARA 1993 (Por Tipo de Evento: Curso-Taller)

Nº	CLAVE	NOMBRE	INICIO	TERMINO	DURACION (SEMANAS)	LUGAR
1	AD-CT1	DESCONCENTRACION OPERACIONAL *	01-MAR	12-MAR	2	COSTA RICA
2	ST-CT1	SALUD Y SEGURIDAD PARA LOS SERVICIOS PREVENTIVOS EN LAS EMPRESAS *	15-MAR	28-MAR	2	HONDURAS
3	AD-CT2	ADMINISTRACION Y DIRECCION DE SISTEMAS DE CALIDAD TOTAL *	12-ABR	23-ABR	2	ECUADOR
4	ST-CT2	PROGRAMACION EN SALUD Y SEGURIDAD EN EL TRABAJO	12-ABR	23-ABR	2	
5	AD-CT3	ESTRATEGIAS ADMINISTRATIVAS EN DESARROLLO DE SISTEMAS DE CALIDAD TOTAL	12-ABR	30-ABR	3	
6	ST-CT3	FUNDAMENTOS DE HIGIENE INDUSTRIAL	17-MAY	28-MAY	2	
7	AD-CT4	ADMINISTRACION Y DIRECCION DE SISTEMAS DE CALIDAD TOTAL *	17-MAY	28-MAY	2	COSTA RICA
8	CII-CT1	ADMINISTRACION Y DESARROLLO DE INVESTIGACIONES SOBRE SERVICIOS DE SALUD EN INSTITUCIONES DE SEGURIDAD SOCIAL	17-MAY	04-JUN	3	
9	AD-CT5	CAPACITACION PARA LA EXCELENCIA GERENCIAL	17-MAY	04-JUN	3	
10	AD-CT6	ADMINISTRACION Y DIRECCION DE SISTEMAS DE CALIDAD TOTAL *	31-MAY	11-JUN	2	NICARAGUA
11	ST-CT4	CAPACITACION EN BASE DE DATOS EN EMERGENCIAS CON SUSTANCIAS QUIMICAS	14-JUN	18-JUN	1	
12	AD-CT7	PLANEACION ESTRATEGICA Y EXCELENCIA GERENCIAL *	14-JUN	25-JUN	2	PERU
13	CII-CT2	METODOLOGIA Y TECNICAS DE INVESTIGACION EN SEGURIDAD SOCIAL	14-JUN	02-JUL	3	
14	ST-CT5	SALUD Y SEGURIDAD EN LAS LABORES AGRICOLAS *	21-JUN	02-JUL	2	COSTA RICA
15	AD-CT8	DESCONCENTRACION OPERACIONAL Y CONTROL DE GESTION *	28-JUN	09-JUL	2	COLOMBIA
16	AD-CT9	ADMINISTRACION Y DIRECCION DE SISTEMAS DE CALIDAD TOTAL *	19-JUL	30-JUL	2	HONDURAS
17	AD-CT10	CAPACITACION Y FORMACION DIRECTIVA *	23-AGO	03-SEP	2	ECUADOR
18	CII-CT3	MANEJO DE FUENTES DE INFORMACION EN SALUD Y SEGURIDAD SOCIAL	16-AGO	03-SEP	3	
19	ST-CT8	PREVENCION DE RIESGOS MAYORES Y MANEJO DE BASES DE DATOS SOBRE SUSTANCIAS QUIMICAS PARA EL SERVICIO DE LA EMPRESA PUBLICA Y PRIVADA *	20-SEP	01-OCT	2	ECUADOR

\* Fuera de Sede

## CLAVES

AP-ACTUARIA Y PLANIFICACION FINANCIERA  
AD-ADMINISTRACION  
CII-COORDINACION DE INVESTIGACION E INFORMACION  
JS-JURIDICO SOCIAL  
MS-MEDICINA SOCIAL  
ST-SALUD EN EL TRABAJO

CT= CURSO-TALLER

## CENTRO INTERAMERICANO DE ESTUDIOS DE SEGURIDAD SOCIAL

## EVENTOS ACADÉMICOS PARA 1993 (Por Tipo de Evento: Diplomado)

Nº	CLAVE	NOMBRE	INICIO	TERMINO	DURACION (SEMANAS)
1	AD-D1	ADMINISTRACION Y DIRECCION HOSPITALARIA	05-JUL	13-AGO	6
2	MS-D1	ADMINISTRACION DE LOS SERVICIOS DE TRABAJO SOCIAL	19-JUL	27-AGO	6
3	MS-D2	ADMINISTRACION DE LOS SERVICIOS DE ENFERMERIA	02-AGO	10-SEP	6
4	AP-D1	VALUACIONES ACTUARIALES: BASES Y PROCEDIMIENTOS	30-AGO	01-OCT	5
5	JS-D1	ESTUDIOS DE SEGURIDAD SOCIAL	18-OCT	26-NOV	6

## CLAVES

AP-ACTUARIA Y PLANIFICACION FINANCIERA  
 AD-ADMINISTRACION  
 CII-COORDINACION DE INVESTIGACION E INFORMACION  
 JS-JURIDICO SOCIAL  
 MS-MEDICINA SOCIAL  
 ST-SALUD EN EL TRABAJO

D= DIPLOMADO

## CENTRO INTERAMERICANO DE ESTUDIOS DE SEGURIDAD SOCIAL

## EVENTOS ACADÉMICOS PARA 1983 (Por Tipo de Evento: Seminarios)

Nº	CLAVE	NOMBRE	INICIO	TERMINO	DURACION (SEMANAS)	LUGAR
1	JS-S1	PROBLEMAS CONTEMPORANEOS DE LA SEGURIDAD SOCIAL *	18-ENE	29-ENE	2	BOLIVIA
2	ST-S1	IMPORTANCIA DE LA PREVENCION Y PROMOCION DE LA SALUD Y SEGURIDAD EN EL TRABAJO *	25-ENE	29-ENE	1	BOLIVIA
3	ST-S2	ACCIONES DE PREVENCION POR LAS INSTITUCIONES DE SEG. SOCIAL FRENTE A LOS ACCIDENTES TECNOLOGICOS	15-FEB	19-FEB	1	
4	CII-S1	INTERNACIONAL SOBRE INVESTIGACION EN SERVICIOS DE SALUD EN INSTITUCIONES DE SEGURIDAD SOCIAL	15-MAR	18-MAR	1	
5	JS-S2	PROYECCION INTERNACIONAL DE LA SEGURIDAD SOCIAL	05-ABR	08-ABR	1	
6	ST-S3	ESTRATEGIAS DE INVESTIGACION Y CAPACITACION EN SALUD Y SEGURIDAD EN EL TRABAJO *	28-ABR	30-ABR	1	COSTA RICA
7	AP-S1	EVOLUCION Y TENDENCIAS DE LOS SISTEMAS DE PENSIONES *	03-MAY	07-MAY	1	NICARAGUA
8	AD-S1	ADMINISTRACION DE LAS RELACIONES PUBLICAS EN INSTITUCIONES DE SEGURIDAD SOCIAL	14-JUN	18-JUN	1	
9	MS-S1	MEJORIA DE LA CALIDAD DE LOS SERVICIOS DE SALUD	21-JUN	25-JUN	1	
10	MS-S2	ATENCION SOCIAL A LA TERCERA EDAD	05-JUL	08-JUL	1	
11	JS-S3	LA MUJER Y LA SEGURIDAD SOCIAL *	30-AGO	10-SEP	2	REP. DOMINIC
12	MS-S3	SISTEMAS DE INFORMACION EN LA ATENCION EN SALUD	20-SEP	24-SEP	1	
13	AP-S2	ASPECTOS DEMOGRAFICOS Y FINANCIEROS DE LA TERCERA EDAD	27-SEP	01-OCT	1	
14	MS-S4	PROGRAMAS Y ALTERNATIVAS PARA EL NIÑO DE Y EN LA CALLE	22-NOV	28-NOV	1	
15	ST-S4	MUJER, TRABAJO Y SALUD MENTAL	22-NOV	28-NOV	1	
16	AD-S2	MIDDLE MANAGEMENT ORIENTATION AND DEVELOPMENT *			3 (DIAS)	BARBADOS
17	MS-S5	PUBLIC RELATIONS MANAGEMENT *			3 (DIAS)	PENDIENTE

\* Fuera de Sede

## CLAVES

AP-ACTUARIA Y PLANIFICACION FINANCIERA

AD-ADMINISTRACION

CII-COORDINACION DE INVESTIGACION E INFORMACION

JS-JURIDICO SOCIAL

MS-MEDICINA SOCIAL

ST-SALUD EN EL TRABAJO

S=SEMINARIO

## CENTRO INTERAMERICANO DE ESTUDIOS DE SEGURIDAD SOCIAL

EVENTOS ACADÉMICOS PARA 1993  
DIVISION DE ACTUARIA Y PLANEACION FINANCIERA

Nº	CLAVE	NOMBRE	INICIO	TERMINO	DURACION (SEMANAS)	LUGAR
1	AP-C1	PLANEACION FINANCIERA EN INSTITUCIONES DE SEGURIDAD SOCIAL *	18-ENE	29-ENE	2	HONDURAS
2	AP-C2	PRESUPUESTOS: ELABORACION Y CONTROL *	08-FEB	19-FEB	2	COSTA RICA
3	AP-C3	DEMOGRAFIA METODOS Y MODELOS	15-MAR	02-ABR	3	
4	AP-C4	ECONOMIA DE LA SALUD *	12-ABR	23-ABR	2	COSTA RICA
5	AP-S1	EVOLUCION Y TENDENCIAS DE LOS SISTEMAS DE PENSIONES *	03-MAY	07-MAY	1	NICARAGUA
6	AP-C5	PLANEACION FINANCIERA EN INSTITUCIONES DE SEGURIDAD SOCIAL *	17-MAY	28-MAY	2	ECUADOR
7	AP-C6	PRESUPUESTOS: ELABORACION Y CONTROL	07-JUN	25-JUN	3	
8	AP-C7	PRESUPUESTOS: ELABORACION Y CONTROL *	05-JUL	16-JUL	2	BOLIVIA
9	AP-D1	VALUACIONES ACTUARIALES: BASES Y PROCEDIMIENTOS	30-AGO	01-OCT	5	
10	AP-S2	ASPECTOS DEMOGRAFICOS Y FINANCIEROS DE LA TERCERA EDAD	27-SEP	01-OCT	1	
11	AP-C8	BIOESTADISTICA: ANALISIS CUANTITATIVO DE LA SALUD *	11-OCT	22-OCT	2	BOLIVIA

\* Fuera de Sede

## CLAVES

AP-ACTUARIA Y PLANIFICACION FINANCIERA

C=CURSO

D=DIPLOMADO

S=SEMINARIO

## CENTRO INTERAMERICANO DE ESTUDIOS DE SEGURIDAD SOCIAL

EVENTOS ACADÉMICOS PARA 1993  
DIVISION DE ADMINISTRACION

Nº	CLAVE	NOMBRE	INICIO	TERMINO	DURACION (SEMANAS)	LUGAR
1	AD-C1	ADMINISTRACION DE PERSONAL	08-FEB	26-FEB	3	
2	AD-C2	ADMINISTRACION HOSPITALARIA *	22-FEB	05-MAR	2	HONDURAS
3	AD-CT1	DESCONCENTRACION OPERACIONAL *	01-MAR	12-MAR	2	COSTA RICA
4	AD-CT2	ADMINISTRACION Y DIRECCION DE SISTEMAS DE CALIDAD TOTAL *	12-ABR	23-ABR	2	ECUADOR
5	AD-CT3	ESTRATEGIAS ADMINISTRATIVAS EN DESARROLLO DE SISTEMAS DE CALIDAD TOTAL	12-ABR	30-ABR	3	
6	AD-C3	DESARROLLO DIRECTIVO Y LIDERAZGO PARA EL CAMBIO *	26-ABR	07-MAY	2	URUGUAY
7	AD-CT4	ADMINISTRACION Y DIRECCION DE SISTEMAS DE CALIDAD TOTAL *	17-MAY	28-MAY	2	COSTA RICA
8	AD-CT5	CAPACITACION PARA LA EXCELENCIA GERENCIAL	17-MAY	04-JUN	3	
9	AD-CT6	ADMINISTRACION Y DIRECCION DE SISTEMAS DE CALIDAD TOTAL *	31-MAY	11-JUN	2	NICARAGUA
10	AD-S1	ADMINISTRACION DE LAS RELACIONES PUBLICAS EN INSTITUCIONES DE SEGURIDAD SOCIAL	14-JUN	18-JUN	1	
11	AD-CT7	PLANEACION ESTRATEGICA Y EXCELENCIA GERENCIAL *	14-JUN	25-JUN	2	PERU
12	AD-CT8	DESCONCENTRACION OPERACIONAL Y CONTROL DE GESTION *	28-JUN	09-JUL	2	COLOMBIA
13	AD-D1	ADMINISTRACION Y DIRECCION HOSPITALARIA	05-JUL	13-AGO	6	
14	AD-CT9	ADMINISTRACION Y DIRECCION DE SISTEMAS DE CALIDAD TOTAL *	19-JUL	30-JUL	2	HONDURAS
15	AD-C4	ADMINISTRACION HOSPITALARIA *	02-AGO	13-AGO	2	COSTA RICA
16	AD-CT1	CAPACITACION Y FORMACION DIRECTIVA *	23-AGO	03-SEP	2	ECUADOR
17	AD-C5	ALTA GERENCIA EN INSTITUCIONES DE SEGURIDAD SOCIAL *	06-SEP	17-SEP	2	COSTA RICA
18	AD-C6	CONTROL DE GESTION PARA DIRECTIVOS	20-SEP	15-OCT	4	
19	AD-C7	PLANEACION ESTRATEGICA Y MODERNIZACION ADMINISTRATIVA EN INSTITUCIONES DE PREVISION SOCIAL *	18-OCT	29-OCT	2	URUGUAY
20	AD-C8	ADMINISTRACION DE PERSONAL	08-NOV	26-NOV	3	
21	AD-S2	MIDDLE MANAGEMENT ORIENTATION AND DEVELOPMENT *			3 (DIAS)	BARBADOS

\* Fuera de Sede

## CLAVES

AD-ADMINISTRACION

C= CURSO

C-T= CURSO TALLER

D= DIPLOMADO

S=SEMINARIO

## CENTRO INTERAMERICANO DE ESTUDIOS DE SEGURIDAD SOCIAL

EVENTOS ACADÉMICOS PARA 1993  
DIVISION JURIDICO SOCIAL

Nº	CLAVE	NOMBRE	INICIO	TERMINO	DURACION (SEMANAS)	LUGAR
1	JS-S1	PROBLEMAS CONTEMPORANEOS DE LA SEGURIDAD SOCIAL *	18-ENE	29-ENE	2	BOLIVIA
2	JS-C1	TEORIA Y PRACTICA DE LA SEGURIDAD SOCIAL: CENTRO AMERICA Y PANAMA *	15-FEB	26-FEB	2	PENDIENTE
3	JS-S2	PROYECCION INTERNACIONAL DE LA SEGURIDAD SOCIAL	05-ABR	09-ABR	1	
4	JS-C2	TEORIA Y PRACTICA DE LA SEGURIDAD SOCIAL: CONO SUR *	26-ABR	07-MAY	2	PENDIENTE
5	JS-C3	THEORY AND PRACTICE OF SOCIAL SECURITY *	31-MAY	11-JUN	2	PENDIENTE
6	JS-S3	LA MUJER Y LA SEGURIDAD SOCIAL *	30-AGO	10-SEP	2	REP.DOMINIC.
7	JS-C4	TEORIA Y PRACTICA DE LA SEGURIDAD SOCIAL: AREA ANDINA *	27-SEP	08-OCT	2	PENDIENTE
8	JS-D1	ESTUDIOS DE SEGURIDAD SOCIAL	18-OCT	26-NOV	6	
9	JS-C5	PARTICIPACION PRIVADA EN LA SEGURIDAD SOCIAL *	06-DIC	17-DIC	2	CHILE

\* Fuera de Sede

## CLAVES

JS-JURIDICO SOCIAL

C= CURSO  
D= DIPLOMADO  
S= SEMINARIO

## CENTRO INTERAMERICANO DE ESTUDIOS DE SEGURIDAD SOCIAL

EVENTOS ACADÉMICOS PARA 1993  
DIVISION DE MEDICINA SOCIAL

Nº	CLAVE	NOMBRE	INICIO	TERMINO	DURACION (SEMANAS)	LUGAR
1	MS-C1	ORGANIZACION Y DIRECCION DE LOS SERVICIOS MEDICOS	01-FEB	26-FEB	4	
2	MS-C2	MEDICINA PREVENTIVA	08-MAR	02-ABR	4	
3	MS-C3	SERVICIOS DE ATENCION MEDICA EN LA REHABILITACION INTEGRAL DE LOS DISCAPACITADOS	12-ABR	07-MAY	4	
4	MS-C4	INFORMATICA MEDICA *	19-ABR	23-ABR	1	COSTA RICA
5	MS-C5	ADMINISTRACION DE LOS SERVICIOS DE ENFERMERIA *	26-ABR	14-MAY	3	HONDURAS
6	MS-S1	MEJORIA DE LA CALIDAD DE LOS SERVICIOS DE SALUD	21-JUN	25-JUN	1	
7	MS-S2	ATENCION SOCIAL A LA TERCERA EDAD	05-JUL	09-JUL	1	
8	MS-D1	ADMINISTRACION DE LOS SERVICIOS DE TRABAJO SOCIAL	19-JUL	27-AGO	6	
9	MS-D2	ADMINISTRACION DE LOS SERVICIOS DE ENFERMERIA	02-AGO	10-SEP	6	
10	MS-S3	SISTEMAS DE INFORMACION EN LA ATENCION EN SALUD	20-SEP	24-SEP	1	
11	MS-C6	PROMOCION DE LA SALUD	04-OCT	29-OCT	4	
12	MS-C7	ORGANIZACION Y DIRECCION DE LOS SERVICIOS MEDICOS *	01-NOV	19-NOV	3	PENDIENTE
13	MS-S4	PROGRAMAS Y ALTERNATIVAS PARA EL NIÑO DE Y EN LA CALLE	22-NOV	26-NOV	1	
14	MS-S5	MIDDLE MANAGEMENT ORIENTATION AND DEVELOPMENT *			3 (DIAS)	PENDIENTE

\* Fuera de Sede

## CLAVES

MS-MEDICINA SOCIAL

C= CURSO

D=DIPLOMADO

S= SEMINARIO



## CENTRO INTERAMERICANO DE ESTUDIOS DE SEGURIDAD SOCIAL

EVENTOS ACADÉMICOS PARA 1993  
DIVISION DE SALUD EN EL TRABAJO

Nº	CLAVE	NOMBRE	INICIO	TERMINO	DURACION (SEMANAS)	LUGAR
1	ST-S1	IMPORTANCIA DE LA PREVENCIÓN Y PROMOCIÓN DE LA SALUD Y SEGURIDAD EN EL TRABAJO *	25-ENE	29-ENE	1	BOLIVIA
2	ST-S2	ACCIONES DE PREVENCIÓN POR LAS INSTITUCIONES DE SEG. SOCIAL FRENTE A LOS ACCIDENTES TECNOLÓGICOS	15-FEB	19-FEB	1	
3	ST-CT1	SALUD Y SEGURIDAD PARA LOS SERVICIOS PREVENTIVOS EN LAS EMPRESAS *	15-MAR	26-MAR	2	HONDURAS
4	ST-CT2	PROGRAMACIÓN EN SALUD Y SEGURIDAD EN EL TRABAJO	12-ABR	23-ABR	2	
5	ST-S3	ESTRATEGIAS DE INVESTIGACIÓN Y CAPACITACIÓN EN SALUD Y SEGURIDAD EN EL TRABAJO *	26-ABR	30-ABR	1	COSTA RICA
6	ST-C1	SALUD EN EL TRABAJO PARA INSTITUCIONES DE SEGURIDAD SOCIAL *	03-MAY	14-MAY	2	PERU
7	ST-CT3	FUNDAMENTOS DE HIGIENE INDUSTRIAL	17-MAY	28-MAY	2	
8	ST-CT4	CAPACITACIÓN EN BASE DE DATOS EN EMERGENCIAS CON SUSTANCIAS QUÍMICAS	14-JUN	18-JUN	1	
9	ST-CT5	SALUD Y SEGURIDAD EN LAS LABORES AGRÍCOLAS *	21-JUN	02-JUL	2	COSTA RICA
10	ST-C2	EPIDEMIOLOGIA LABORAL	19-JUL	30-JUL	2	
11	ST-C3	GENERAL DE SALUD EN EL TRABAJO *	30-AGO	10-SEP	2	NICARAGUA
12	ST-CT6	PREVENCIÓN DE RIESGOS MAYORES Y MANEJO DE BASES DE DATOS SOBRE SUSTANCIAS QUÍMICAS PARA EL SERVICIO DE LA EMPRESA PÚBLICA Y PRIVADA *	20-SEP	01-OCT	2	ECUADOR
13	ST-C4	GENERAL DE SALUD EN EL TRABAJO	04-OCT	29-OCT	4	
14	ST-S4	MUJER, TRABAJO Y SALUD MENTAL	22-NOV	26-NOV	1	

\* Fuera de Sede

## CLAVES

ST-SALUD EN EL TRABAJO

C= CURSO

CT= CURSO-TALLER

S= SEMINARIO

## CENTRO INTERAMERICANO DE ESTUDIOS DE SEGURIDAD SOCIAL

EVENTOS ACADÉMICOS PARA 1993  
COORDINACIÓN DE INVESTIGACIÓN E INFORMACIÓN

Nº	CLAVE	NOMBRE	INICIO	TERMINO	DURACION (SEMANAS)
1	CII-S1	INVESTIGACION EN SERVICIOS DE SALUD EN INSTITUCIONES DE SEGURIDAD SOCIAL	15-MAR	19-MAR	1
2	CII-CT1	ADMINISTRACION Y DESARROLLO DE INVESTIGACIONES SOBRE SERVICIOS DE SALUD EN INSTITUCIONES DE SEGURIDAD SOCIAL	17-MAY	04-JUN	3
3	CII-CT2	METODOLOGIA Y TECNICAS DE INVESTIGACION EN SEGURIDAD SOCIAL	14-JUN	02-JUL	3
4	CII-CT3	MANEJO DE FUENTES DE INFORMACION EN SALUD Y SEGURIDAD SOCIAL	16-AGO	03-SEP	3
5	CII-C1	REDACCION DE ESCRITOS CIENTIFICOS			3 (DÍAS)

## CLAVES

CII-COORDINACION DE INVESTIGACION E INFORMACION

C= CURSO

CT= CURSO-TALLER

## NOTA:

Además se impartirán talleres de entrenamiento para el empleo de CD-ROM

CENTRO INTERAMERICANO DE ESTUDIOS DE SEGURIDAD SOCIAL  
EVENTOS ACADÉMICOS POR PAÍS PARA 1993

PAIS	Nº	CLAVE	NOMBRE	INICIO	TERMINO	DURACION (SEMANAS)
BARBADOS	1	AD-S2	MIDDLE MANAGEMENT ORIENTATION AND DEVELOPMENT			3 (DIAS)
BOLIVIA	1	JS-S1	PROBLEMAS CONTEMPORANEOS DE LA SEGURIDAD SOCIAL	18-ENE	29-ENE	2
	2	ST-S1	IMPORTANCIA DE LA PREVENCION Y PROMOCION DE LA SALUD Y SEGURIDAD EN EL TRABAJO	25-ENE	29-ENE	1
	3	AP-C7	PRESUPUESTOS: ELABORACION Y CONTROL	05-JUL	16-JUL	2
	4	AP-C8	BIOESTADISTICA: ANALISIS CUANTITATIVO DE LA SALUD	11-OCT	22-OCT	2
COLOMBIA	1	AD-CT8	DESCONCENTRACION OPERACIONAL Y CONTROL DE GESTION	28-JUN	09-JUL	2
COSTA RICA	1	AP-C2	PRESUPUESTOS: ELABORACION Y CONTROL	08-FEB	19-FEB	2
	2	AD-CT1	DESCONCENTRACION OPERACIONAL	01-MAR	12-MAR	2
	3	AP-C4	ECONOMIA DE LA SALUD	12-ABR	23-ABR	2
	4	MS-C4	INFORMATICA MEDICA	19-ABR	23-ABR	1
	5	ST-S3	ESTRATEGIAS DE INVESTIGACION Y CAPACITACION EN SALUD Y SEGURIDAD EN EL TRABAJO	26-ABR	30-ABR	1
	6	AD-CT4	ADMINISTRACION Y DIRECCION DE SISTEMAS DE CALIDAD TOTAL	17-MAY	28-MAY	2
	7	ST-CT5	SALUD Y SEGURIDAD EN LAS LABORES AGRICOLAS	21-JUN	02-JUL	2
	8	AD-C4	ADMINISTRACION HOSPITALARIA	02-AGO	13-AGO	2
	9	AD-C5	ALTA GERENCIA EN INSTITUCIONES DE SEGURIDAD SOCIAL	06-SEP	17-SEP	2
CHILE	1	JS-C5	PARTICIPACION PRIVADA EN LA SEGURIDAD SOCIAL	06-DIC	17-DIC	2
ECUADOR	1	AP-C5	PLANEACION FINANCIERA EN INSTITUCIONES DE SEGURIDAD SOCIAL	17-MAY	28-MAY	2
	2	AD-CT2	ADMINISTRACION Y DIRECCION DE SISTEMAS DE CALIDAD TOTAL	12-ABR	23-ABR	2
	3	AD-CT10	CAPACITACION Y FORMACION DIRECTIVA	23-AGO	03-SEP	2
	4	ST-CT6	PREVENCION DE RIESGOS MAYORES Y MANEJO DE BASES DE DATO SOBRE SUSTANCIAS QUIMICAS PARA EL SERVICIO DE LA EMPRESA PUBLICA Y PRIVADA	20-SEP	01-OCT	2
HONDURAS	1	AP-C1	PLANEACION FINANCIERA EN INSTITUCIONES DE SEGURIDAD SOCIAL	18-ENE	29-ENE	2
	2	AD-C2	ADMINISTRACION HOSPITALARIA	22-FEB	05-MAR	2
	3	ST-CT1	SALUD Y SEGURIDAD PARA LOS SERVICIOS PREVENTIVOS EN LAS EMPRESAS	15-MAR	26-MAR	2
	4	MS-C5	ADMINISTRACION DE LOS SERVICIOS DE ENFERMERIA	26-ABR	14-MAY	3
	5	AD-CT9	ADMINISTRACION Y DIRECCION DE SISTEMAS DE CALIDAD TOTAL	19-JUL	30-JUL	2
NICARAGUA	1	AP-S1	EVOLUCION Y TENDENCIAS DE LOS SISTEMAS DE PENSIONES	03-MAY	07-MAY	1
	2	AD-CT6	ADMINISTRACION Y DIRECCION DE SISTEMAS DE CALIDAD TOTAL	31-MAY	11-JUN	2
	3	ST-C3	GENERAL DE SALUD EN EL TRABAJO	30-AGO	10-SEP	2
PERU	1	ST-C1	SALUD EN EL TRABAJO PARA INSTITUCIONES DE SEGURIDAD SOCIAL	03-MAY	14-MAY	2
	2	AD-CT7	PLANEACION ESTRATEGICA Y EXCELENCIA GERENCIAL	14-JUN	25-JUN	2

CENTRO INTERAMERICANO DE ESTUDIOS DE SEGURIDAD SOCIAL  
EVENTOS ACADÉMICOS POR PAÍS PARA 1993

PAIS	Nº	CLAVE	NOMBRE	INICIO	TERMINO	DURACION (SEMANAS)
URUGUAY	1	AD-C3	DESARROLLO DIRECTIVO Y LIDERAZGO PARA EL CAMBIO	26-ABR	07-MAY	2
	2	AD-C8	PLANEACION ESTRATEGICA Y MODERNIZACION ADMINISTRATIVA EN INSTITUCIONES DE PREVISION SOCIAL	18-OCT	29-OCT	2
REP. DOMINICANA	1	JS-S3	LA MUJER Y LA SEGURIDAD SOCIAL	30-AGO	10-SEP	2
PENDIENTES	1	JS-C1	TEORIA Y PRACTICA DE LA SEGURIDAD SOCIAL: CENTRO AMERICA Y PANAMA	15-FEB	26-FEB	2
	2	JS-C2	TEORIA Y PRACTICA DE LA SEGURIDAD SOCIAL: CONO SUR	26-ABR	07-MAY	2
	3	JS-C3	THEORY AND PRACTICE OF SOCIAL SECURITY	31-MAY	11-JUN	2
	4	JS-C4	TEORIA Y PRACTICA DE LA SEGURIDAD SOCIAL: AREA ANDINA	27-SEP	08-OCT	2
	5	MS-C7	ORGANIZACION Y DIRECCION DE LOS SERVICIOS MEDICOS	01-NOV	19-NOV	3
	6	MS-S5	PUBLIC RELATIONS MANAGEMENT			(3 DIAS)

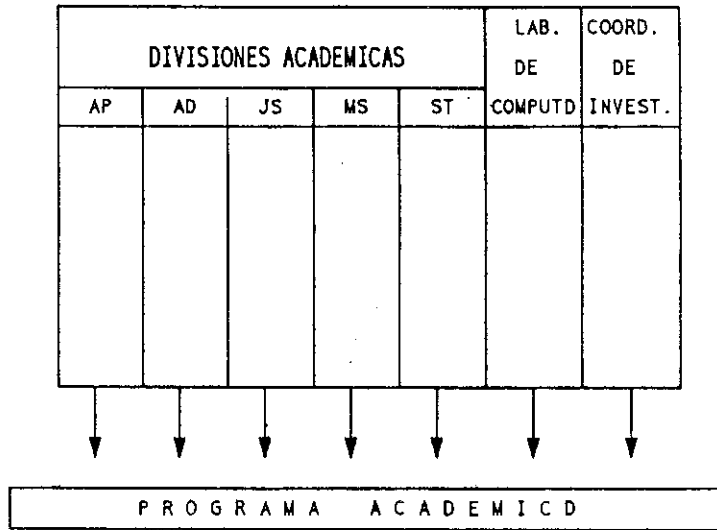
## CLAVES

AP-ACTUARIA Y PLANIFICACION FINANCIERA  
 AD-ADMINISTRACION  
 CII-COORDINACION DE INVESTIGACION E INFORMACION  
 JS-JURIDICO SOCIAL  
 MS-MEDICINA SOCIAL  
 ST-SALUD EN EL TRABAJO

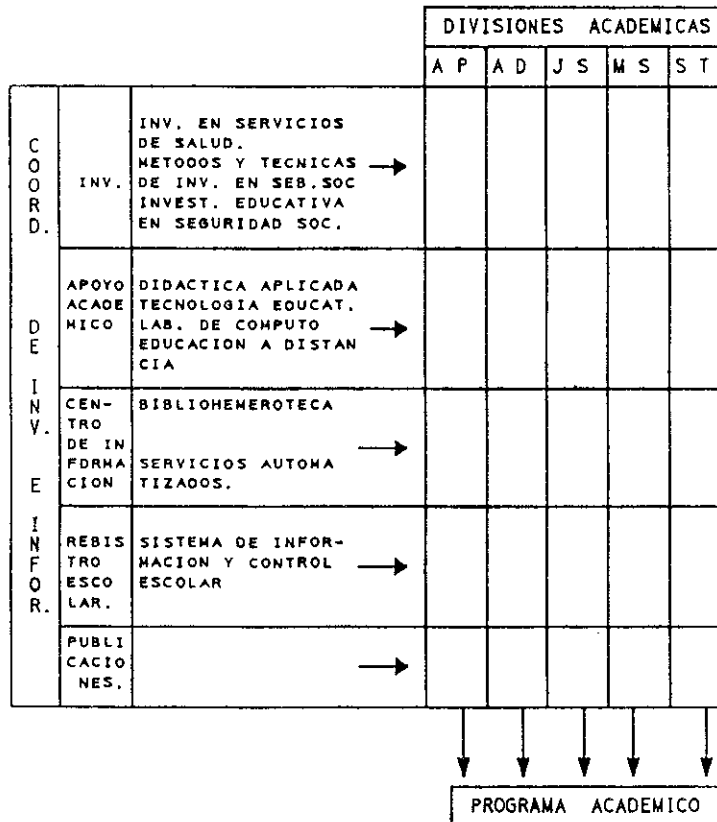
C-CURSO  
 CT-CURSO-TALLER  
 S-SEMINARIO

# ESTRATEGIA ACADÉMICA DEL CIESS

A). MODELO VERTICAL VIGENTE EN 1991



B). ESTRUCTURA MATRICIAL PROPUESTA EN DESARROLLO



CLAVES:

- AP= ACTUARIA Y PLANEACION FINANCIERA
- AD= ADMINISTRACION
- JS= JURIDICO SOCIAL
- MS= MEDICINA SOCIAL
- ST= SALUD EN EL TRABAJO